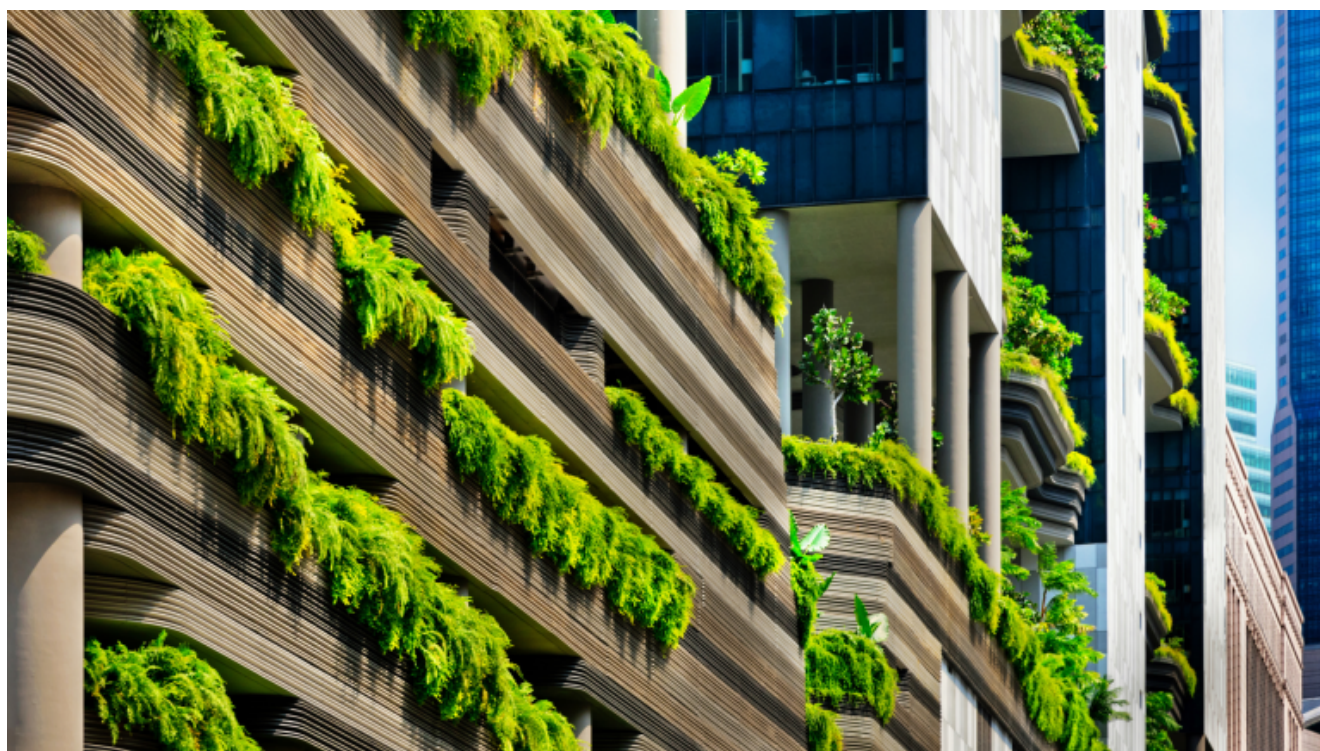


Rigenerazione urbana, il quadro delle deroghe regionali agli standard edilizi

14 Giugno 2022



Uno dei principali problemi che incontrano gli interventi di rigenerazione urbana, soprattutto mediante demolizione e ricostruzione, è rappresentato dal rispetto degli standard urbanistici (cessione di aree per svolgere servizi o attività collettive) ed edilizi (limiti di densità edilizia, altezza, distanza fra edifici) stabiliti dal DM 1444/1968.

Gli interventi di “sostituzione edilizia”, nell’ottica di contenere il consumo di suolo, sono realizzati in ambiti urbani “consolidati”, dove è difficile l’osservanza degli standard e di limiti, soprattutto in presenza di aumenti di volumetria



Sei associato? Continua la lettura

[Area Riservata](#)

Non sei associato? [Entra in Ance](#)