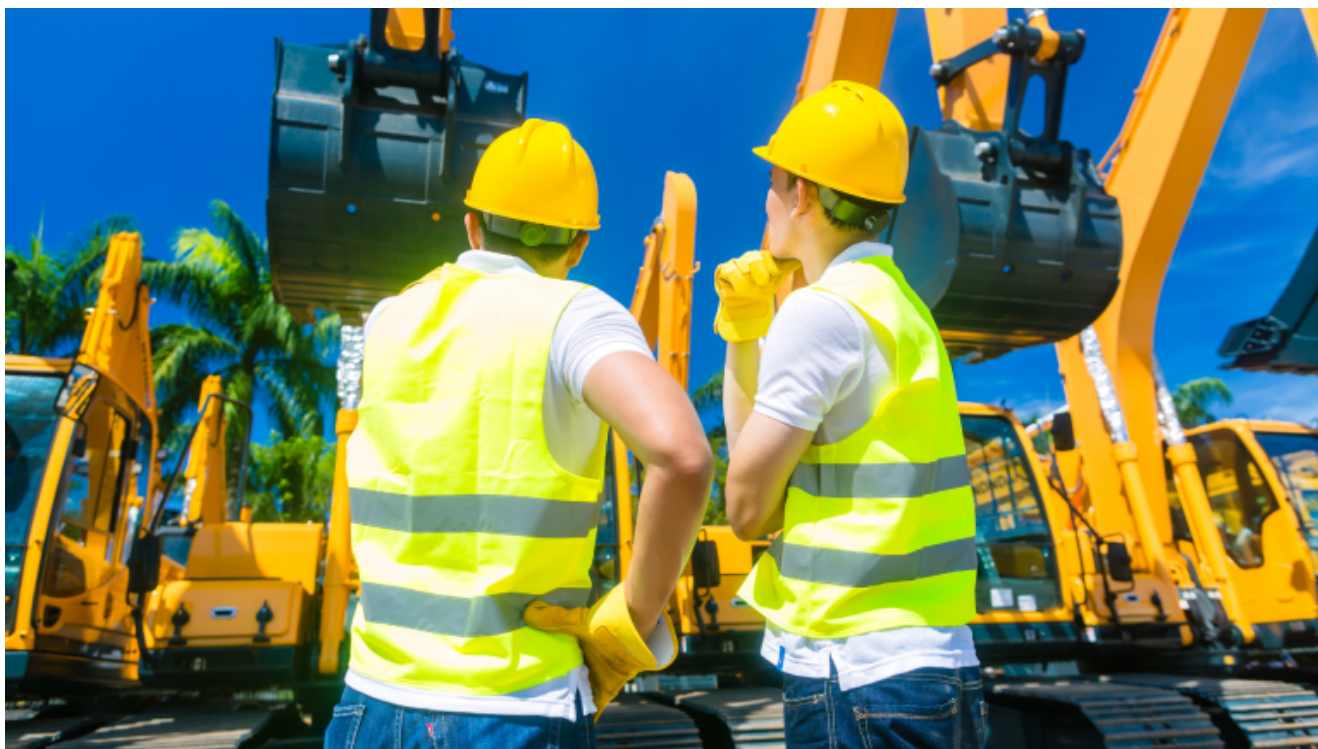


Tampone in caso di rientro al lavoro dopo il cd long covid: chiarimenti

7 Settembre 2022



Facendo seguito alla [comunicazione Ance dello scorso 2 settembre](#), dal titolo “Ministero della Salute: aggiornamento delle modalità di gestione dei casi e dei contatti stretti COVID-19”, si informa che Confindustria ha pubblicato sul portale un chiarimento in ordine al rientro al lavoro dopo il cd long covid.

La circolare n. 37615, recentemente pubblicata dal ministero della Salute sul nuovo regime dell’isolamento (e della quarantena), precisa che l’interruzione dell’isolamento al quattordicesimo gior

Sei associato? Continua la lettura

[Area Riservata](#)

Non sei associato? [Entra in Ance](#)