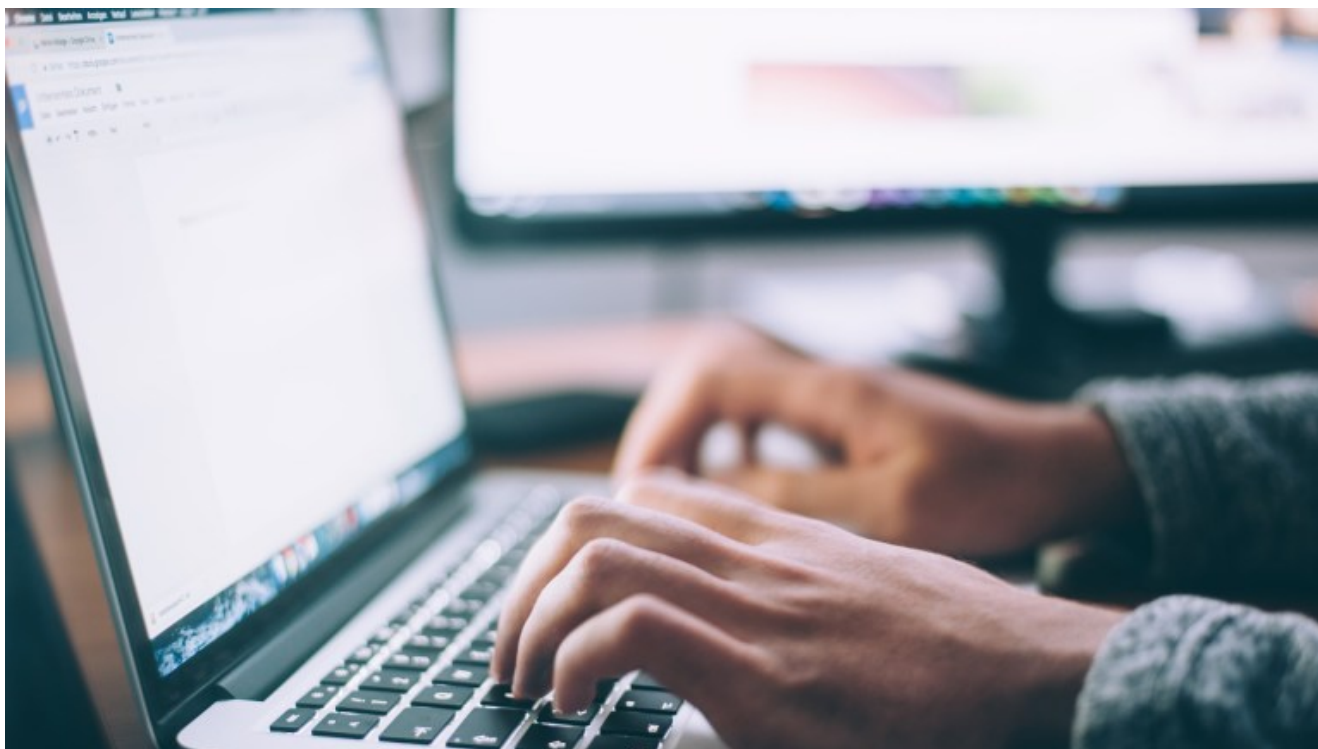


INAIL: aggiornata la Banca dati esposizione alla silice cristallina

20 Novembre 2024



Si informa che l'INAIL ha provveduto ad aggiornare la Banca dati esposizione alla silice cristallina, consultabile al seguente link: <https://www.inail.it/sol-cruscottomultidimensionaleinternet/#/noAuth/93>

L'aggiornamento è avvenuto in collaborazione con il Formedil - Ente unico formazione e sicurezza in attuazione di un apposito Protocollo stipulato con l'Istituto.

Seguiranno ulteriori aggiornamenti non appena disponibili.

Sei associato? Continua la lettura

[Area Riservata](#)

Non sei associato? [Entra in Ance](#)