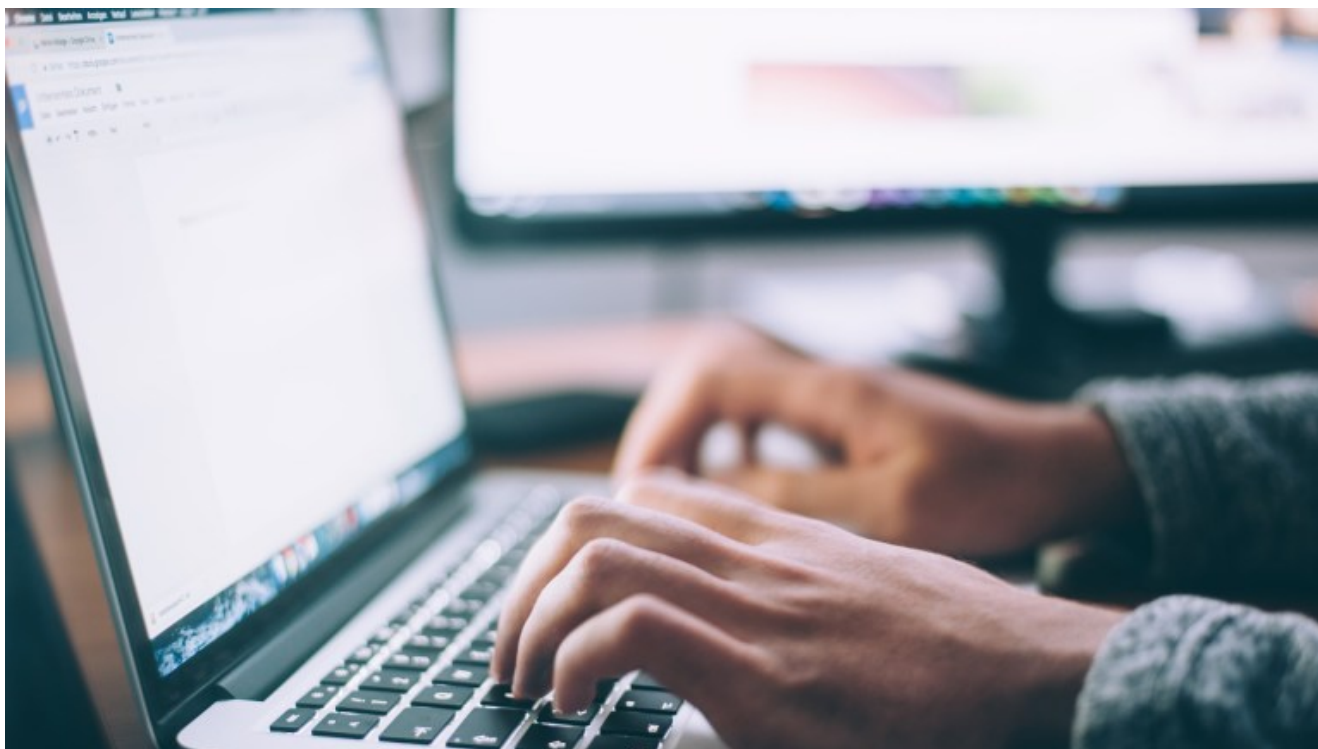


Circolare n. 01/2025: utilizzo corretto del logo del Formedil Nazionale e gestione dei tag sui social

8 Gennaio 2025



Si trasmette, per opportuna informativa, l'allegata circolare n. 01/2025 con cui il Formedil, a seguito di recenti episodi che hanno evidenziato errori nell'utilizzo del logo del Formedil Nazionale e nei tag sui social, richiama l'attenzione sull'importanza di una gestione corretta della comunicazione, specialmente in occasione di eventi o collaborazioni con aziende esterne.

L'Ente unico nazionale ricorda che il **logo del Formedil Nazionale** deve essere utilizzato esclusivamente per iniziative approvate e coordinate direttamente dallo stesso. Per tutte le attività organizzate a livello locale, è fondamentale:

- 1. utilizzare il logo dell'Ente Territo**

Sei associato? Continua la lettura

[Area Riservata](#)

Non sei associato? [Entra in Ance](#)