

ANCE LOMBARDIA

*IL VALORE DELLA SOSTENIBILITÀ PER LE MICRO,
PICCOLE E MEDIE IMPRESE (MPMI) DEL SETTORE DELLE
COSTRUZIONI: PREPARARSI A “FARE IMPRESA” NEL
PROSSIMO FUTURO*

Da questionario a percorso concreto di sostenibilità: evoluzione dell'assessment attraverso l'integrazione di analisi documentale e tecnologia

Leader mondiale nelle valutazioni aziendali di Sostenibilità

Più di 15 anni di esperienza

ecovadis

Uffici nel mondo

-  Paris (HQ)
-  New York San Francisco
-  Tunis
-  Ebène (Ile Maurice)
-  Varsovie
-  Hong Kong
-  Toronto
-  Tokyo
-  Melbourne
-  Barcellona
-  Dusseldorf
-  Londres



160

Paesi



1,000+

Progetti di Acquisti Sostenibili



100,000+

Aziende valutate



1000+

Dipendenti



13

Uffici nel mondo



52

Paesi di origine dei Dipendenti

Network Globale

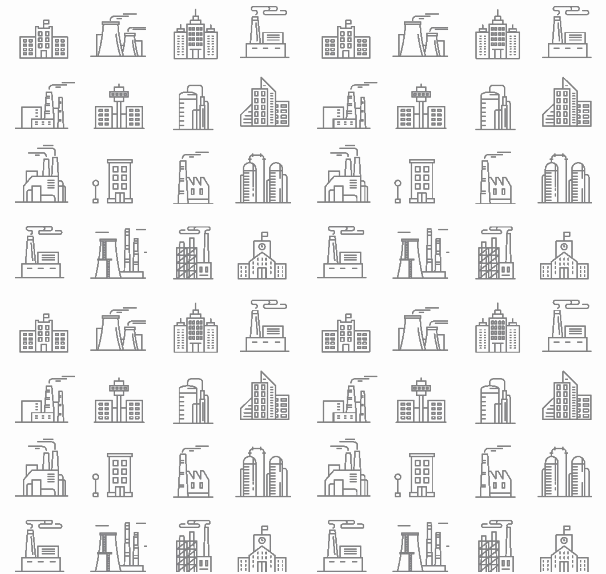
850+ Requesting Companies



24,000 buyers • ~3 Tn\$ spend



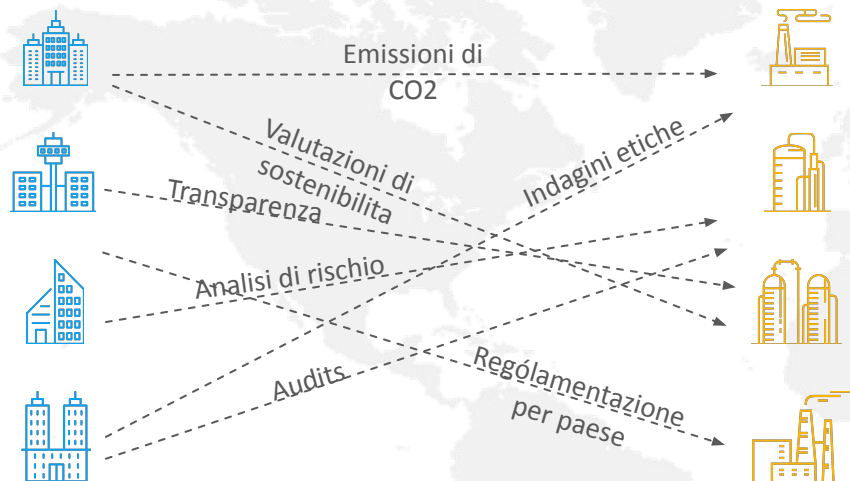
100,000+ Rated Companies



70% SMEs • 200+ industries • 160+ countries

Valore reciproco

Una sfida complessa



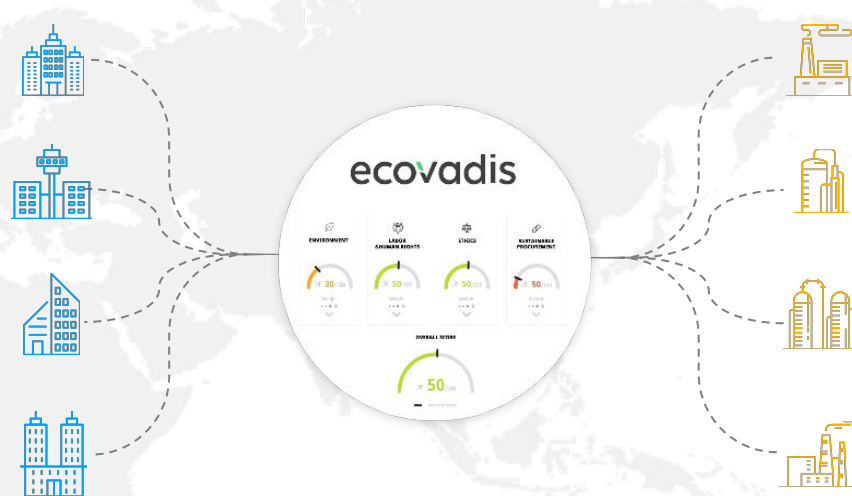
AZIENDE

- Soluzioni interne che richiedono tempo
- Costosi audit in loco
- Nessun indicatore affidabile
- Non scalabile

FORNITORI

- Sforzi duplicati
- Nessun standard
- Poco feedback

Una soluzione semplice



ACQUISTI

- Valutazioni affidabili
- Riduzione dei costi amministrativi
- Miglioramenti alla guida
- Identificare le opportunità

FORNITORI

- Prestazioni di benchmark
- Risparmiare tempo e fatica
- Differenziare il marchio
- Ottenere più affari

80% di risparmio sui costi rispetto
all'adozione di un programma in-house

Con un impatto su larga scala



Valutazione personalizzata basata sull'evidenza che fornisce dashboard azionabili, piani d'azione e di miglioramento collaborativi e strumenti di monitoraggio delle prestazioni.

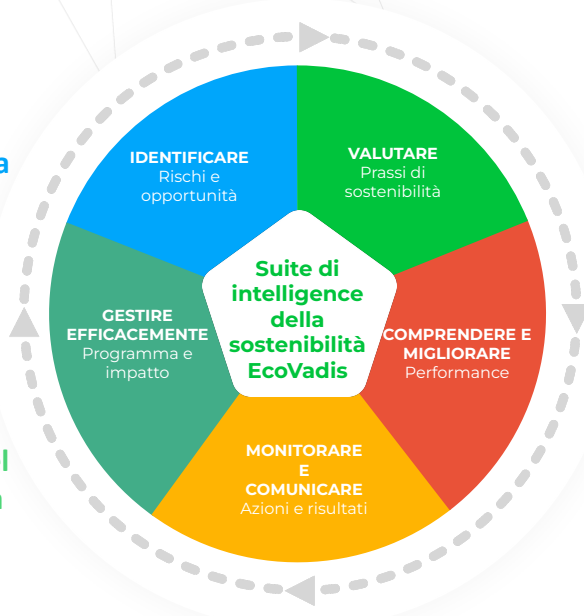
Valutazioni della sostenibilità

Tutti i fornitori vengono profilati e mappati in base ai loro rischi e opportunità e alle raccomandazioni di EcoVadis.

Misura qualitativamente e quantitativamente l'impronta di carbonio dei vostri fornitori e vi aiuta a stabilire le priorità su quelli che possono avere il maggiore impatto in base al potenziale di riduzione.



IQ Plus Mappatura dei rischi



Carbon Action Module



EcoVadis Academy



Gestione del programma

Uno dei nostri valori aggiunti di maggior impatto è rappresentato dai servizi professionali che forniamo per guidare l'impatto e la gestione del cambiamento per ogni cliente.

Rete globale | Metodologia comprovata |
Approfondimenti e competenze

La nostra Metodologia

21 Criteri di sostenibilita' suddivisi in quattro aree tematiche



Ambiente

- Consumo di energia e gas serra
- Acqua
- Biodiversità
- Inquinamento locale e accidentale
- Materiali, sostanze chimiche e rifiuti
- Uso del prodotto
- Fine vita del prodotto
- Salute e sicurezza dei clienti
- Servizi ambientali e advocacy



Lavoro e diritti umani

- Salute e sicurezza dei dipendenti
- Condizioni di lavoro
- Dialogo sociale
- Gestione delle carriere
- Formazione
- Lavoro minorile, lavoro forzato e traffico di esseri umani
- Diversità, discriminazione e molestie
- Diritti umani degli stakeholder esterni



Etica

- Corruzione
- Pratiche anticoncorrenziali
- Informazioni responsabili
- Gestione responsabile delle informazioni



Acquisti sostenibili

- Pratiche ambientali dei fornitori
- Pratiche sociali dei fornitori



Costruzione e materiali



Esempi di categorie coperte

- Prodotti in plastica
- Prodotti del legno/forestali
- Prodotti chimici di base
- Macchinari e attrezzature
- Commercio all'ingrosso e al dettaglio
- Trasporto merci
- Agenzie di lavoro e risorse umane
- Installazione di impianti elettrici e idraulici

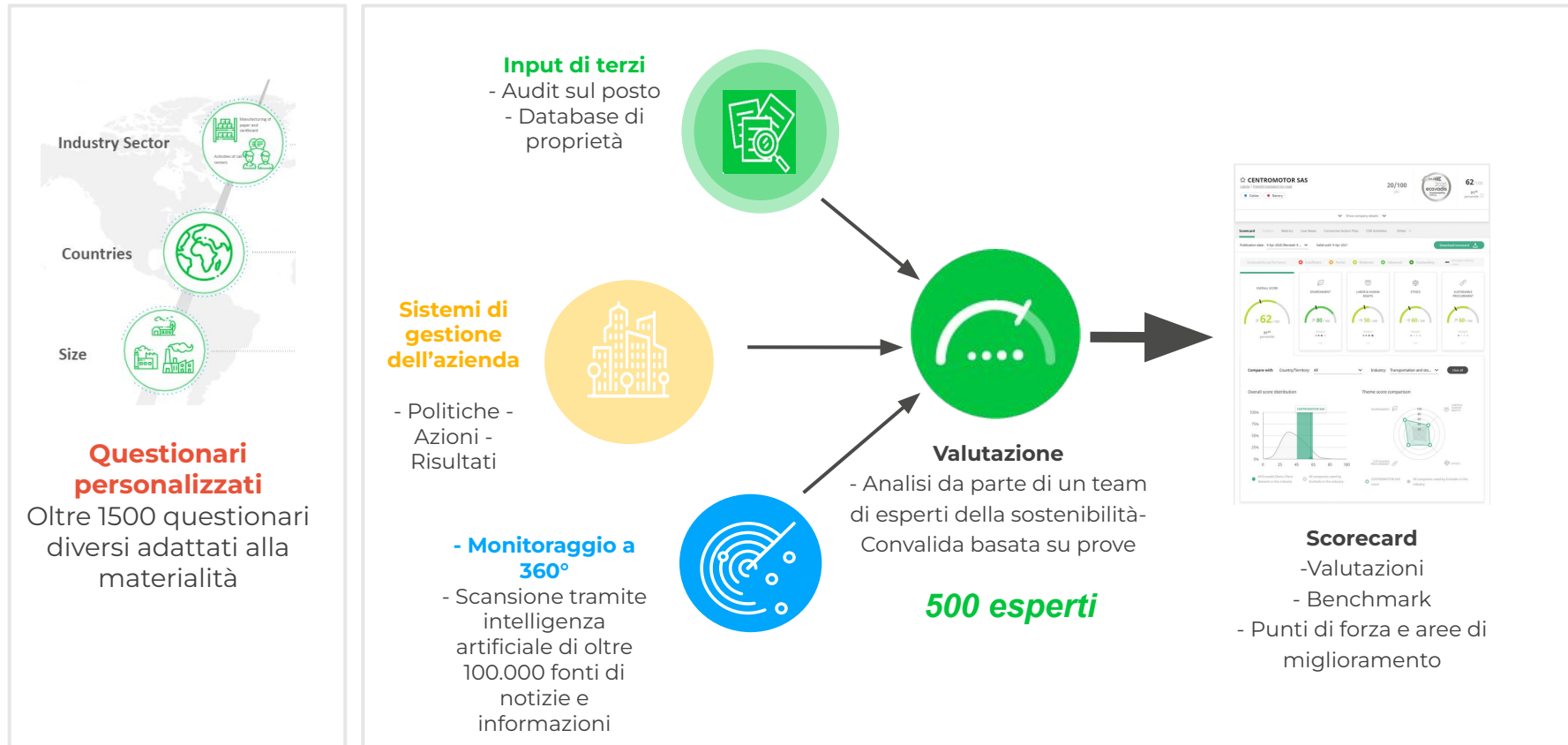
Le sfide del settore

- Materiali, prodotti chimici e rifiuti
- Consumo di energia e gas serra nelle operazioni e nei trasporti (in particolare nella produzione di cemento)
- Inquinamento (ad esempio, polveri, rumore/odori, congestione stradale)
- Salute e sicurezza (morti, incidenti sul posto)
- Corruzione e concussione (in particolare per strade e ferrovie)
- Aumento della domanda di costruzioni e materiali ecologici
- Silvicultura sostenibile/legno e prodotti chimici

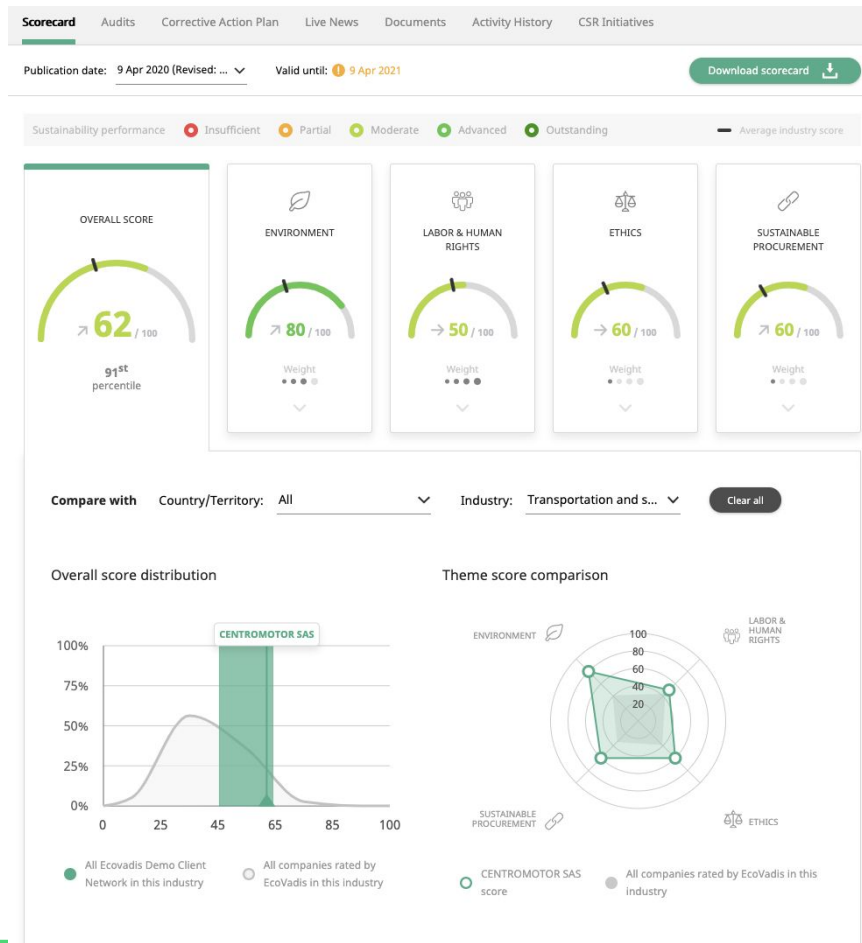
Riferimenti chiave



Le valutazioni sono adattate ad ogni azienda e si basano su prove convalidate e dati di terzi



Scorecard



Prestazioni RSE globale

- Visualizzazione dei punteggi medi
- Tendenze delle prestazioni
- Ponderazione dei temi (da 1 a 4)
- Punteggi per tema

BEST PRACTICE

Utilizzate la scheda per dimostrare il vostro impegno nella CSR

BEST PRACTICE

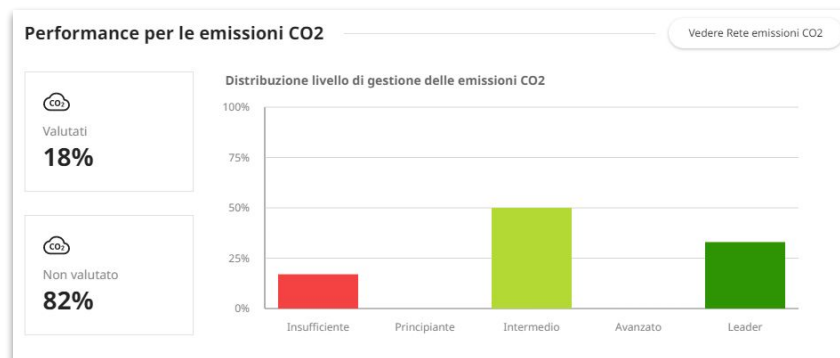
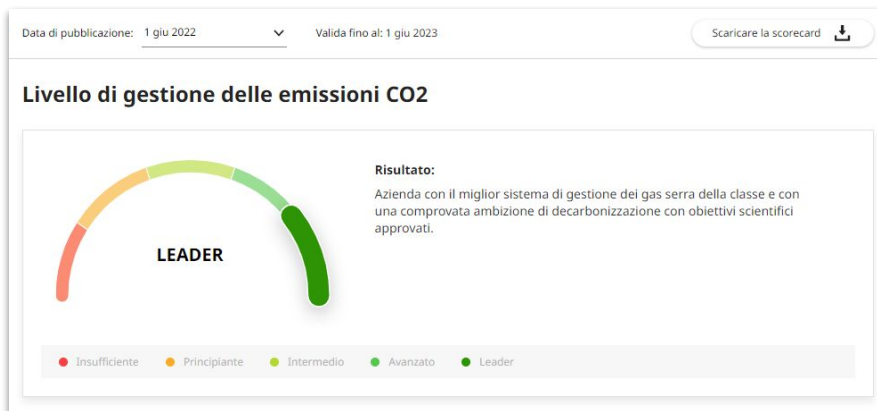
Ottenere benchmark delle vostre prestazioni rispetto ai colleghi del vostro settore

Benchmarking delle prestazioni

- Rispetto ai competitor
- Rispetto a tutte le aziende nella rete EcoVadis

Decarbonizzazione: Valutare e migliorare la maturità nella gestione delle emissioni

Carbon Scorecard e Dashboard delle prestazioni aggregate per tutti i fornitori



Risorse utili e guide pratiche per implementare azioni correttive

- ❖ Messaggi informativi
- ❖ 17 Guide pratiche, sulle politiche e sulla rendicontazione dei 4 temi, e altre azioni sui temi

Forces et points d'amélioration

Priorité	Points d'amélioration
Moyenne	Documentation justificative manquante ou élémentaire sur certains enjeux [c'est-à-dire la fin de vie du produit]

Priorité	Points d'amélioration
Élevée	Moins de 60% des sites d'activité sont certifiés ISO 14001

Demander une amélioration

Informations et conseils

Informations

L'entreprise n'a pas fourni de politique formalisée dans ses documents justificatifs ou a seulement fourni des déclarations basiques qui ne couvrent pas les principales problématiques environnementales auxquelles l'entreprise est confrontée.

Conseils

Une politique environnementale standard intègre des engagements et/ou objectifs opérationnels sur les principaux risques environnementaux auxquels l'entreprise fait face. Elle est communiquée aux parties prenantes internes et externes par un document dédié et formalisé (politique QHSE). Une politique environnementale standard contient des objectifs qualitatifs/engagements spécifiques à ces problématiques. La politique doit également intégrer certains des éléments suivants: champ d'application précis, attribution des responsabilités, objectifs quantitatifs (sur la consommation énergétique et les émissions de GES, les matériaux, produits chimiques et la gestion des déchets) et des mécanismes de révision. Téléchargez le guide à ce sujet ici (en français).

Vous souhaitez des conseils plus détaillés ? Téléchargez nos guides pratiques.

Télécharger

Que faut-il intégrer dans une politique environnementale ?

Environnement

- Climat
- Consommation et émissions
- Eau
- Biodiversité
- Pollution atmosphérique
- Matériaux, chimiques et plastiques
- Utilisation d'énergie
- Fin de vie et économie circulaire
- Santé et sécurité
- Responsabilité sociale et éthique

ecovadis
Guide Pratique
Élaborer une politique environnementale

**Contenuti e supporto disponibili per acquirenti e fornitori

Accedere con un semplice clic alla piattaforma di E-learning

Dashboard

All Suppliers My Suppliers

Sustainability performance

Rated **327** In progress **56** Declined **130**

3 advised actions 8 required actions

Overview score distribution

100% 75% 50% 25% 0%

ENVIRONMENT 31 low theme scores

LABOR & HUMAN RIGHTS 32 low theme scores

ETHICS 38 low theme scores

SUSTAINABLE PROCUREMENT 38 low theme scores

Carbon performance

Rated **23%**

Not rated **77%**

Carbon management level distribution

100% 75% 50% 25% 0%

Insufficient Beginner Intermediate Advanced Leader

EcoVadis Academy

Go to the EcoVadis Academy

Visit EcoVadis Academy regularly to:

- Access courses available to your trading partners to support improvement;
- Strengthen your own sustainability knowledge and practices;
- (Coming soon) Grow your Network and connect with peers & experts.

the ecovadis Academy

Welcome to the ecovadis Academy

Supporting you and your company to improve your sustainability management practices

HELP

Buyer / Procurement courses

Discover how to engage your trading partners in continuous improvement

ENROLLED EN 30m-00m	ENROLLED EN 20m-00m	ENROLLED EN 20m-00m	ENROLLED EN 30m-00m	ENROLLED EN 30m-00m
E-Learning	E-Learning	E-Learning	E-Learning	E-Learning

Trading Partner courses

Courses available to you

Introductory	Environment	Labor & Social Practices	Ethical Practices	Sustainable Procurement	General

Un catalogo di corsi di perfezionamento in diverse lingue

Introductory	Environment	Labor & Social Practices	Ethics	Sustainable Procurement	All Themes
● Introduction to Sustainability	● Policy	● Policy	● Policy	● Policy	Third Party Certifications
● Sustainability Management Frameworks	Reporting	Reporting	Reporting	Reporting	Awareness Training
	● Greenhouse Gas Reporting	Diversity & Inclusion	Whistleblower Procedure	Supplier Code of Conduct	Risk Analysis
	● Greenhouse Gas Actions	Employee Health & Safety	Anti-corruption	Value Chain Risk Management	Reporting standards
	Waste Management	Child & Forced Labor Prevention	Information Security	Conflict minerals	Certifications and measure coverage
	Water Management	Career Management & Training		Responsible sourcing of wood and palm oil	
	Sustainable Product Management	Working Conditions			
	Air pollution	Social Dialogue and Collective Bargaining			
	Customer and Product Safety	Identify and remediate modern slavery			
	Biodiversity	Identify and remediate child labor			
	Scope 3 emissions calculation	Identify and remediate human trafficking			
	Carbon reduction target setting	Identify and remediate discrimination and harassment			

● Disponibile per Abbonamenti di base

BEGINNER courses	27	Available Now
INTERMEDIATE courses	15	Coming Summer '23

Learner licenses

Rated companies	Monthly learners
Basic	Up to 3
Premium	10
Select	50

Disponibile in:



Contenuti aggiuntivi per tutti gli studenti

Testimonianze dei Clienti

Per i 27 corsi sui partner commerciali. Le aziende valutate condividono la loro esperienza nell'affrontare gli argomenti e le loro indicazioni per chi inizia.



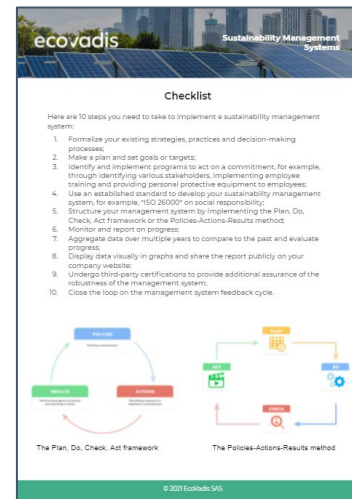
Certificato di completamento del corso

Ogni corso si conclude con un quiz, in cui ogni discente che ottiene l'80% o più di risposte corrette riceve un premio personalizzato per il completamento del corso.



Liste di verifica scaricabili

Per ogni corso sono disponibili delle sintesi scaricabili.



Domande?



THANK YOU

A top-down view of a wooden desk. On the right side, there is a silver laptop with a black keyboard. In the center, a pair of black-rimmed glasses lies horizontally. Below the glasses is a white coffee cup filled with dark coffee. In the top right corner, there is a small green succulent plant in a dark pot. The background is a light-colored wood grain.

FEDERICO BUDASSI

ACCOUNT EXECUTIVE - Sustainable Procurement

fbudassi@ecovadis.com

+352 621320866

ANDREA BONFATTI PAINI

ACCOUNT MANAGER - Sustainable Procurement

abonfatti@ecovadis.com

ecovadis

Appendice



Valutazione personalizzata per i fornitori XS

Customized assessment for XS suppliers

Average number of questions

- XS = On average, extra small companies are asked 10 questions
- S = 39
- M = 46
- L = 50

Good to know

- Each question is accompanied by [details and examples](#) of documents to be provided.
- We allow [more flexibility](#) and welcome [non-formalized supporting documents](#) for extra small companies. [More info here](#).
- Some management indicators such as endorsements (eg. UNGC) and coverage are [not applicable](#). This ensures that only issues relevant for the company are taken into account.
- We understand that a very comprehensive CSR management system might not be easy for small companies to establish, and it is [not mandatory for them to provide us a sustainability policy nor an employee welfare policy](#). Please also [note that none of the topics on the questionnaire is mandatory](#), meaning that they can just choose the topics relevant to their operations and not declaring something for every question won't necessarily prevent them from reaching a certain score level.
Please rest assured that [each assessment is tailored to the company's sector, size and geographic regions](#), so the questionnaire they have received is actually designed to reflect the relevant and material issues specific to their business. We also have specific guidelines for XS-sized companies, so a few implemented actions can get their score to a decent level.

Some arguments

[Objections handling](#) in [English](#) and [German](#) : tips on how to manage suppliers' objections, examples below:

- *"For our company, it is becoming a deal breaker for our preferred trading partners, that they demonstrate an interest in sustainability and even in improving their sustainable impact over time, regardless of their size. Those are the kinds of **trading partners we are looking to grow with**."*
- *"We work with a lot of vendors your size, as does EcoVadis, **in fact 80% of the companies they assess are XS/S/M** and they are the happiest according to their satisfaction surveys."*
- *"You will be able to see where you stand on CSR, be **transparent**, and **understand** how to improve"*
- *"I'm not sure what **percentage (annual fee)** is of your annual revenue but I know that **maintaining competitive advantage for any company requires some level of investment along the way**."*

Main benefits of EcoVadis for suppliers

- Detailed action plan to improve their sustainability performance : much less expensive than a consulting service
- Access to resources to help improve on several topics (documents and e-learning courses)
- Possibility to share the score with other clients (mutualize the effort)

Help center article/available resource :

- [What kind of supporting documents can I provide if I run an extra small \(XS\) size company?](#)
- [Document guide](#)
- [Limit document](#) (max 55 documents, combined documents are not accepted)

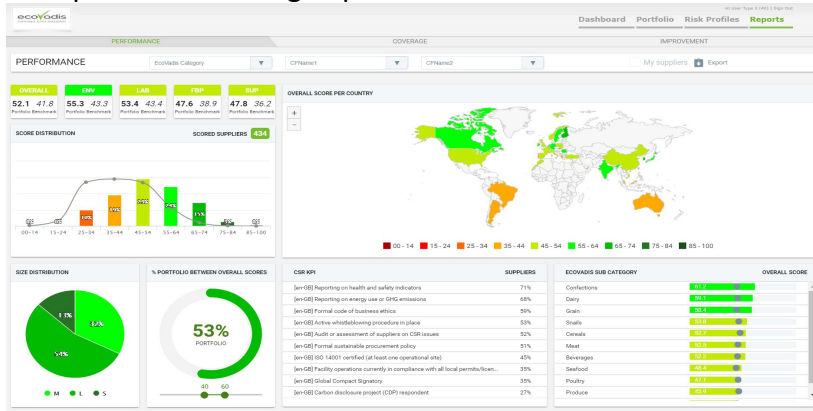


**La piattaforma
ECOVADIS**

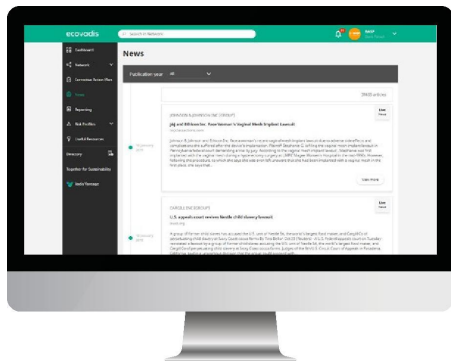
Funzionalità' della piattaforma

Cruscotti e KPI di performance CSR dei fornitori

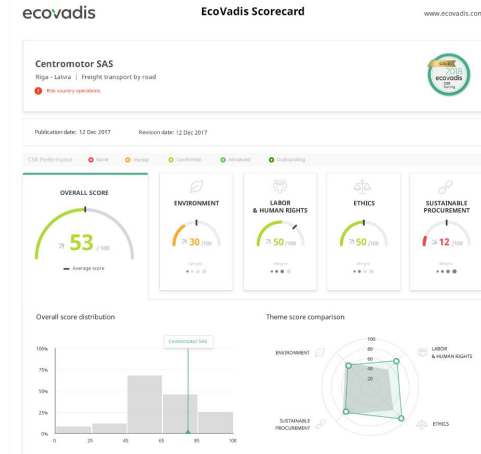
Disponibile in 14 lingue per un numero illimitato di utenti



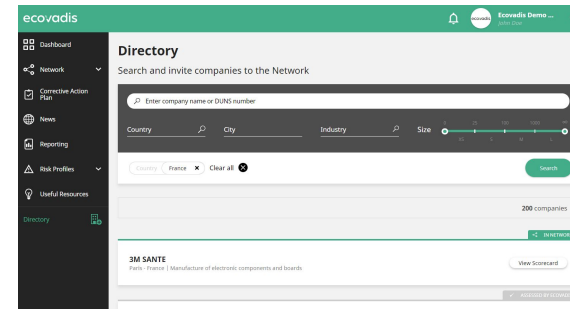
Servizio 360° e notizie in tempo reale



Schede di valutazione della RSI e piani di azione correttivi per ogni fornitore valutato



Strumenti per invitare i vostri fornitori a valutarli o a condividere la loro scheda di valutazione



Analisi dettagliata dei risultati e monitoraggio delle prestazioni

Punti di forza e aree di miglioramento

- Organizzati per tema
- Priorità
- Dettagliato e comprensivo di consigli pratici

BEST PRACTICE

Utilizzate la valutazione nello scambio con gli acquirenti

Commenti specifici dei nostri analisti ESG

Strengths and Improvement Areas

Environment (20) Improvement Areas (3) 360° Watch Findings (1)

Policies

Priority: Improvement Areas

- Medium: No supporting documentation or only basic policy on some relevant issues (i.e. sustainable consumption) [Corrective action in progress]
- Low: No quantitative target on environmental issues

Results

Priority: Improvement Areas

- High: Basic reporting on environmental issues [Corrective action in progress]

Labor & Human Rights

Ethics

Sustainable Procurement

360° Watch Findings

- 25 Aug 2016**
OSHA Penalty for Serious H&S Standard Violation(s)
drive.google.com
On 25/08/2016, Centromotor's facility in Nevada, was proposed a \$10,500 penalty for 3 serious violations of U.S. OSHA health and safety standards.
- 27 Jun 2016**
Centromotor in court after employee suffered life-changing injuries
ecovadis.com
Domestic freight operation firm centromotor has been sentenced for safety failings after an HGV driver was run over by his own vehicle at a depot in Bedfordshire. Centromotor was fined a total of £50,000 and ordered to pay costs of £15,698 after pleading guilty of breaching Section 2(1) of the Health and Safety at Work Act 1974.
- 2 Jun 2014**
OSHA Penalty for Serious H&S Standard Violation(s)
drive.google.com
On 02/01/2014, Centromotor's facility in NY, was proposed a \$2,678 penalty for 1 serious violation of U.S. OSHA health and safety standards.

Specific Comments

The company is not included in any compliance-related watch lists or sanction lists.

BEST PRACTICE

Monitorare i progressi nel tempo (evitare i rischi)

Osservazioni "360° Watch"

- Controversie o riconoscimenti dalle nostre osservazioni "360° Watch".

Valutazione esterna attraverso il “360° Watch”(oltre 100.000 fonti)

AMMINISTRAZIONE

Comitato economico e sociale europeo (Europa)
Agenzia europea dell'ambiente (Europa)
Conseil de la Concurrence (Francia)
Competition Commission (Regno Unito)
Environmental Protection Agency (USA)
Food and Drug Administration (USA)

RETE RSI

Account Ability (internazionale)
Istituto Ethos de Empresas e Responsabilidade Social (Brasile)
Business for Social Responsibility (internazionale)
CSR Europe (internazionale)
World Business Council for Sustainable Development (internazionale)
Business Social Compliance Initiative (internazionale)
Greenhouse Gas Protocol (internazionale)
Business In The Community (Regno Unito)

ORGANIZZAZIONI INTERNAZIONALI

Corte europea dei diritti dell'uomo
Ecolabel dell'Unione Europea
Global Compact
Organizzazione internazionale del lavoro
Programma ambientale delle Nazioni Unite
Banca mondiale
Iniziativa per la trasparenza nelle industrie estrattive...



ONG

China Labor Watch (Cina)
Human Rights In China (Cina)
Greenpeace (internazionale)
Oxfam (internazionale)
WWF (internazionale)
Movimento Difesa del Cittadino (Italia)
Friends of the Earth Middle East (Medio Oriente)
Milieudéfense (Paesi Bassi)
Silicon Valley Toxics Coalition (Stati Uniti)

ORGANIZZAZIONI SINDACALI

Principali organizzazioni sindacali di: Algeria, America Latina, America del nord, Argentina, Australia, Belgio, Canada, Ecuador, Europa, Francia, Germania, Giappone, India, Internazionale, Irlanda, Italia, Messico, Perù, Portogallo, Regno Unito, Scozia, Spagna, Stati Uniti, Svizzera, ecc.



DATABASE DI CONFORMITÀ

Analisi sistematica dei fornitori rispetto a database di conformità di fornitori terzi di informazioni in materia di rischio e conformità (persone politicamente esposte, sanzioni ecc.)

STAMPA SPECIALIZZATA

China CSR Map (Cina)
Novethic (Francia)
Corpwatch (internazionale)
Rete OneWorld (internazionale)
Illegal Logging (Regno Unito)
Lawyers & Settlements (Stati Uniti)

Pagina di atterraggio dell'utente

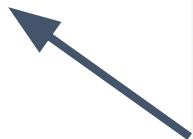
Corsi per buyers:

Coinvolgere i partner commerciali per migliorare le pratiche.



Monitoraggio dei progressi:

Facile accesso ai corsi e ai documenti attivati



Accesso ai corsi:

Visualizza TUTTI i corsi disponibili per i partner commerciali con abbonamento Premium o superiore.



5 corsi per coinvolgere i partner commerciali nel miglioramento

Introduzione al Sustainable Procurement

Comprendere il punto di vista dei vostri partner commerciali per supportarli al meglio nella valutazione o nel miglioramento delle loro pratiche commerciali sostenibili.

Sustainable Procurement - Sfide e Benefici

identificare le sfide che i vostri partner commerciali devono affrontare e far emergere i vantaggi della sostenibilità in modo allineato alle loro esigenze aziendali.

Gestione delle obiezioni

Comprendere il metodo dell'ascolto attivo per identificare le preoccupazioni dei vostri fornitori e spiegare come la valutazione della sostenibilità vada a vantaggio anche di loro.

The EcoVadis Sustainability Profile

Imparare a leggere e interpretare il profilo di sostenibilità EcoVadis del partner commerciale e come affrontare le aree di miglioramento del partner commerciale.

Continuous Improvement in Sustainability

Capire come sfruttare il framework PDCA (Plan-Do-Check-Act) per portare il vostro programma di approvvigionamento sostenibile al livello successivo.



Introduction to Sustainable Procurement



Sustainable Procurement Challenges and Benefits



Supplier Objections



EcoVadis Sustainability Profile

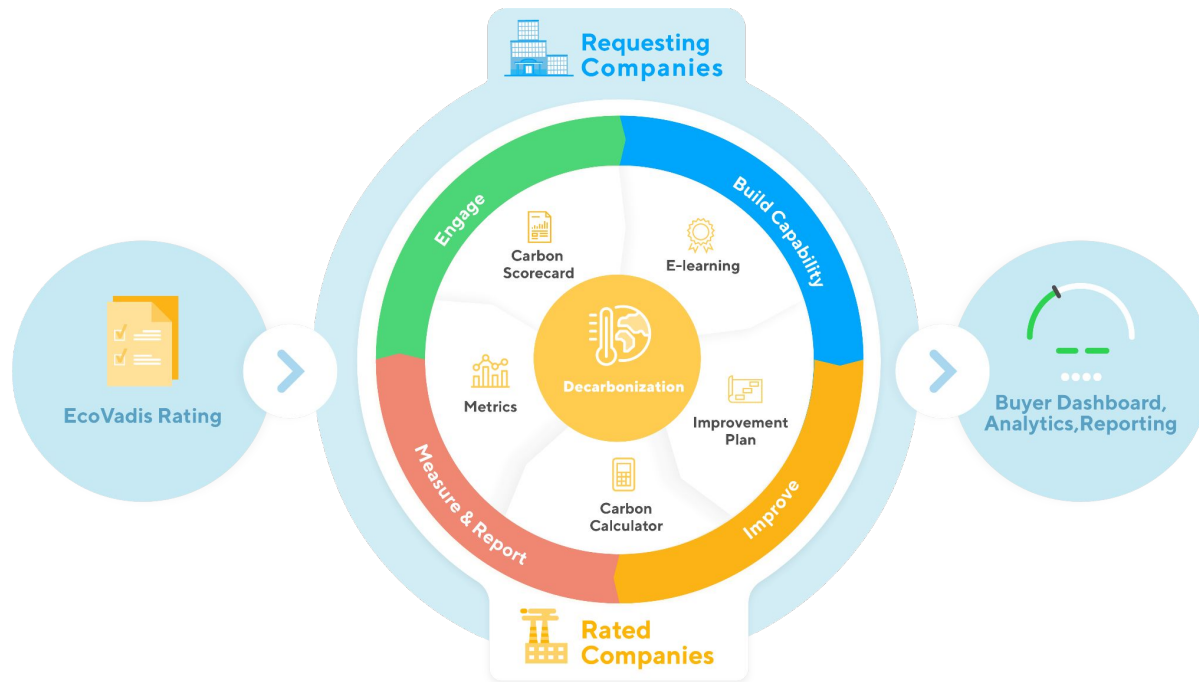


Continuous Improvement in Sustainability

Corsi disponibili in:



Carbon Action Module - Accelerare la riduzione di emissioni CO2



Coinvolgere le aziende indipendentemente dal livello di maturità

Trasferire competenze e guidare i miglioramenti

Misurare l'impatto anno su anno

Guidare le azioni raccomandate in base alla performance



Realizzare miglioramenti



Impegnarsi sulle opportunità

Punti di forza (0) **Aree di miglioramento (6)**

Target ⓘ

Priorità Aree di miglioramento

Bassa Consider publicly sharing the GHG emissions reduction targets ⓘ

Bassa Aim at setting absolute Scope 1 emissions reduction targets ⓘ

Alta Aim at setting absolute Scope 2 emissions reduction targets ⓘ

Alta Aim at setting absolute Scope 3 emissions reduction targets ⓘ

Bassa Set GHG emissions reduction intensity targets ⓘ

Alta Set science-based GHG emissions reduction targets via SBTi ⓘ

Punti di forza (5) Aree di miglioramento (0)

Target ⓘ

GHG emissions reduction target publicly announced

Absolute Scope 1 GHG emissions reduction target established

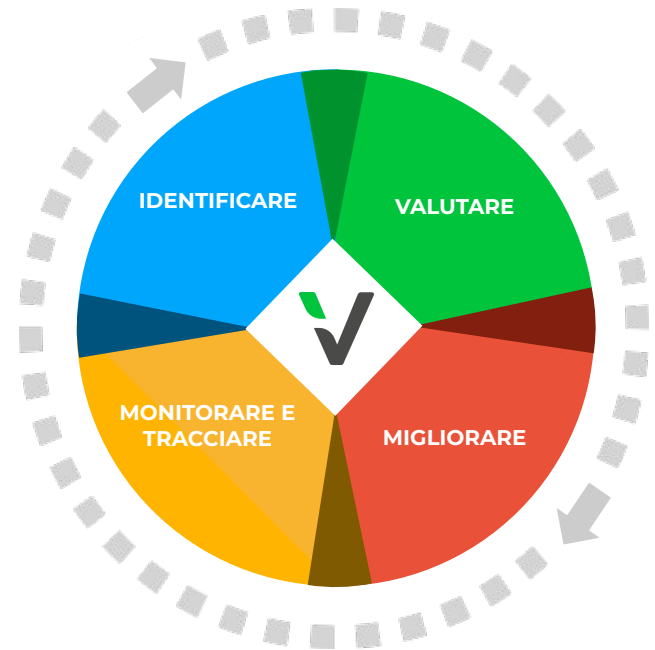
Absolute Scope 2 GHG emissions reduction target established

Absolute Scope 3 GHG emissions reduction target established

Science-based GHG emissions reduction target established or committed via SBTi

Decarbonizzare su scala con il Carbon Action Module

- > **Identificare** rischi e opportunità in base all'intensità di carbonio e agli indicatori chiave di performance
- > **Valutare** le pratiche di gestione del carbonio dei propri partner commerciali
- > **Migliorare** costruendo capacità e implementando i piani di azione raccomandati
- > **Monitorare e tracciare** progressi, fissare obiettivi e misurare l'impatto



Impegnarsi nelle aree di miglioramento standard del carbonio del settore

Aree d'azione per la decarbonizzazione

Soluzione Carbon Action Module

Fissare obiettivi realistici di Scope 3

- Definire il riferimento del proprio portafoglio e identificare i partner target
- Strutture di incentivo per i partner commerciali al fine di fissare gli obiettivi

Usare il 100% di elettricità rinnovabile nelle operazioni dei fornitori

- Parametri quantificati per monitorare e tracciare il consumo di energie rinnovabili nella propria base di approvvigionamento

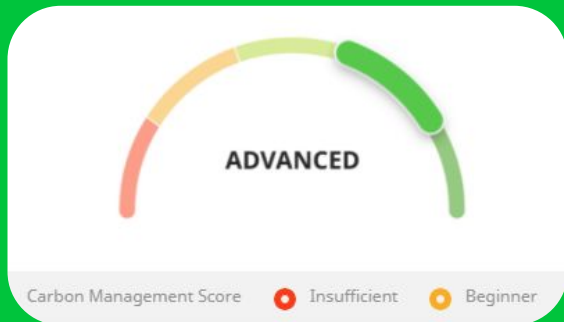
Condividere i dati dell'impronta di carbonio

- Accesso a dati primari affidabili sulle emissioni di gas serra di Scope 1, 2 e 3

Emanare e/o impegnarsi in politiche sul carbonio

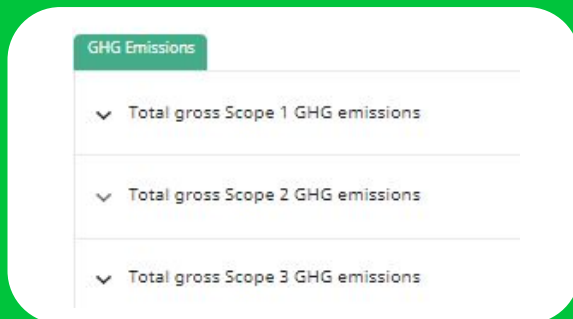
- Azioni di miglioramento per l'attuazione di politiche interne ed esterne/globali specifiche

Sfruttare i risultati qualitativi e quantitativi per guidare la performance



Qualitativi






- Le domande sono incluse nel questionario EcoVadis (non un processo separato)
- Le risposte vengono analizzate e tradotte nelle scorecard della performance di gestione del carbonio
- Il punteggio di gestione del carbonio aiuta a:
 - Identificare i ritardatari, per tracciare i progressi di maturità dei fornitori e guidare la performance
 - Identificare i fornitori più performanti e maturi con dati affidabili



Quantitativi

- Le informazioni vengono automaticamente precompilate dopo aver accettato la condivisione nel processo del questionario
- Lo strumento può essere consultato e aggiornato in qualsiasi momento dal fornitore per aggiornare i dati (con un abbonamento valido)
- Il punteggio sul carbonio fornirà informazioni sull'affidabilità dei dati
- I dati mostrano:
 - Se le emissioni di CO2 vengono ridotte efficacemente nel tempo
 - Come la performance si relaziona con le aziende simili

La scala di valutazione delle emissioni CO2

Carbon Management Score	 Insufficient	 Beginner	 Intermediate	 Advanced	 Leader
Prerequisiti				Rendicontazione pubblica e verifica da parte di terzi	Rendicontazione pubblica e verifica da parte di terzi e SBT approvati
Risultati	Nessun sistema di gestione dei gas serra	Elementi di base di gestione e rendicontazione dei gas serra	Elementi fondamentali di gestione dei gas serra	Rendicontazione pubblica e verifica da parte di terzi	Gestione "best-in-class" dei gas serra, ambizione "zero netto" e SBT
Opportunità	Creare le basi di un sistema di gestione dei gas serra	Fissare gli elementi chiave di un sistema di gestione dei gas serra, compresi gli obiettivi	Ottenere una verifica da parte di terzi o una rendicontazione pubblica	Fissare obiettivi assoluti per tutti gli Scope, SBT	Coinvolgere e collaborare con un partner commerciale



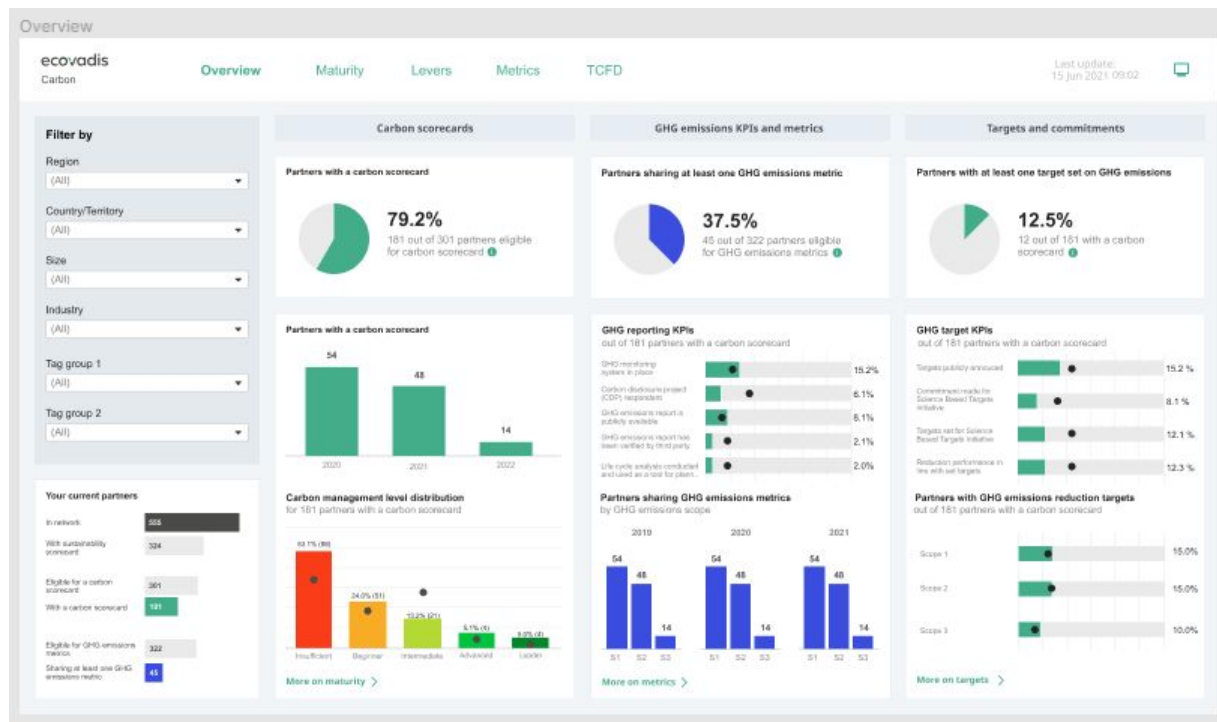
I livelli di performance momentanei, i punti di forza e le aree di miglioramento permettono di tracciare i progressi nel tempo

Accedere a rendicontazioni dettagliate sulla performance per le emissioni di CO2 della propria base di approvvigionamento

Analisi approfondita su specifiche aree di azione di decarbonizzazione

Usare filtri per entrare nel livello di dettaglio desiderato

Comprendere la maturità del carbonio nella propria base di approvvigionamento



Identificare i partner con obiettivi di riduzione delle emissioni

Identificare i partner che rendicontano dati quantitativi sui gas serra e ottenere ulteriori informazioni sulla qualità delle rendicontazioni