

Concorso Macroscuola 2025-2026

“Dove Abita il Futuro. Riqualificare spazi pubblici per studenti e giovani”

Relazione Progettuale:

POOL Living- House: dove abita il futuro

- Riqualificazione della Piscina Pertini di Crotone -

Premessa

L'edificio della ex piscina Pertini di Crotone, ormai in stato di abbandono, rappresentava un elemento significativo del tessuto urbano locale, ma ormai privo di funzione e incapace di rispondere alle esigenze attuali della città. Il progetto si fonda sull'idea di uno spazio ibrido e dinamico, in cui funzioni abitative, lavorative e ricreative convivono in modo armonico. L'organizzazione degli ambienti ruota attorno a un patio interno verde, concepito come cuore del complesso, che favorisce illuminazione naturale, ventilazione e socialità

Il progetto intende:

- Restituire alla comunità un edificio oggi dismesso, sito in una zona centrale e ben interconnessa della città.
- Creare un luogo di incontro e scambio tra studenti e giovani professionisti.
- Promuovere sostenibilità ambientale, efficienza energetica e qualità dello spazio costruito.
- Introdurre un modello di architettura bioclimatica capace di ridurre i consumi e migliorare il comfort interno.

Analisi dell'Area

L'edificio della ex piscina Pertini, in via Matteotti si trova in una zona centrale della città, facilmente raggiungibile dalla periferia grazie alla presenza di un'importante arteria del traffico locale. Fa parte del patrimonio pubblico, di proprietà dell'ente provinciale di Crotone, annesso all'Istituto Tecnico S. Pertini e ormai in disuso dal 2020.

Concept architettonico e distribuzione funzionale

Il nuovo intervento nasce dal mantenimento dei volumi principali dell'ex piscina, reinterpretati in chiave contemporanea. La vecchia vasca viene sostituita da un patio interno a cielo aperto, cuore dell'intervento, che funge da spazio di aggregazione e filtro microclimatico.

Attorno a esso si articolano le diverse funzioni:

Residenze per studenti ai piani superiori, organizzate in moduli abitativi compatti e luminosi, con spazi comuni e servizi condivisi (cucina, living, ambiente lavanderia e servizi) Aree di co-working e studi professionali al piano terra, aperti anche alla cittadinanza e al mondo del lavoro locale.

Spazi per il fitness e la ricreazione, collegata visivamente al patio e accessibile anche dall'esterno.

Il patio centrale garantisce un'illuminazione naturale diffusa e una ventilazione trasversale che riduce la necessità di impianti attivi, configurandosi come elemento bioclimatico primario.

Sostenibilità e progettazione bioclimatica

L'edificio è progettato secondo principi di sostenibilità ambientale:

Controllo della temperatura: utilizzo di materiali ad alta inerzia termica e sistemi passivi
Frangisole e sistemi di ombreggiamento: installati rispettivamente sulle facciate Ovest e Sud per ridurre l'irraggiamento diretto

Ventilazione naturale: favorita dalla presenza del patio e dall'orientamento degli ambienti

Illuminazione naturale: massimizzata attraverso aperture strategiche

Materiali ecocompatibili e riciclati, scelti in base al loro ciclo di vita e alle prestazioni ambientali

Verde integrato, sia nel patio che nelle aree perimetrali, per favorire il raffrescamento naturale e la qualità dell'aria.

Essenze previste:

Rosmarino e Salvia: Estremamente resistenti alla siccità e tipiche della zona.

Lavanda: Ideale per climi caldi e secchi, aggiunge profumo e colore.

Aloe (Vera e Arborescens)

Mirto e alloro: classiche essenze mediterranea

Efficienza energetica e tecnologie presenti del progetto:

Pannelli fotovoltaici in copertura per la produzione di energia rinnovabile

Sistemi di gestione energetica per il monitoraggio dei consumi

Sistemi di raccolta e riuso delle acque piovane, nello specifico l'edificio è dotato di un sistema integrato per la raccolta delle acque piovane provenienti dalle superfici di copertura. Le acque vengono convogliate attraverso pluviali in una cisterna di accumulo interrata, per essere successivamente riutilizzate per: irrigazione del patio verde interno, alimentazione dei sistemi di scarico dei servizi igienici. eventuale pulizia degli spazi comuni

Il sistema contribuisce alla riduzione del consumo di acqua potabile e al contenimento del deflusso superficiale, limitando il carico sulla rete fognaria urbana e migliorando la resilienza dell'edificio in caso di eventi meteorici intensi. La trasformazione della ex piscina Pertini si inserisce in un processo più ampio di rigenerazione urbana di Crotona. L'edificio si propone come nuovo polo di vita urbana, capace di attrarre giovani, studenti e professionisti e di attivare dinamiche di socialità, cultura e innovazione. L'intervento diventa così un modello di riuso adattivo del patrimonio dismesso, fondato su un equilibrio tra memoria del luogo e nuove esigenze contemporanee.

Conclusioni

La riqualificazione della ex piscina Pertini rappresenta un progetto di valore architettonico, ambientale e sociale, che restituisce identità a un edificio dimenticato, reinterpretandolo come spazio condiviso, efficiente e sostenibile. Il nuovo complesso si configura come una microsocietà urbana, in cui residenze, lavoro e benessere convivono in armonia attorno a uno spazio aperto e vitale: il nuovo cuore della trasformazione che guarda al futuro.

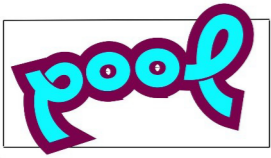
I progettisti

classe 2BK IC Papanice-Alfieri Crotona, coordinatrice del progetto prof.ssa Anna Chirumbolo

DOVE ABITA IL FUTURO

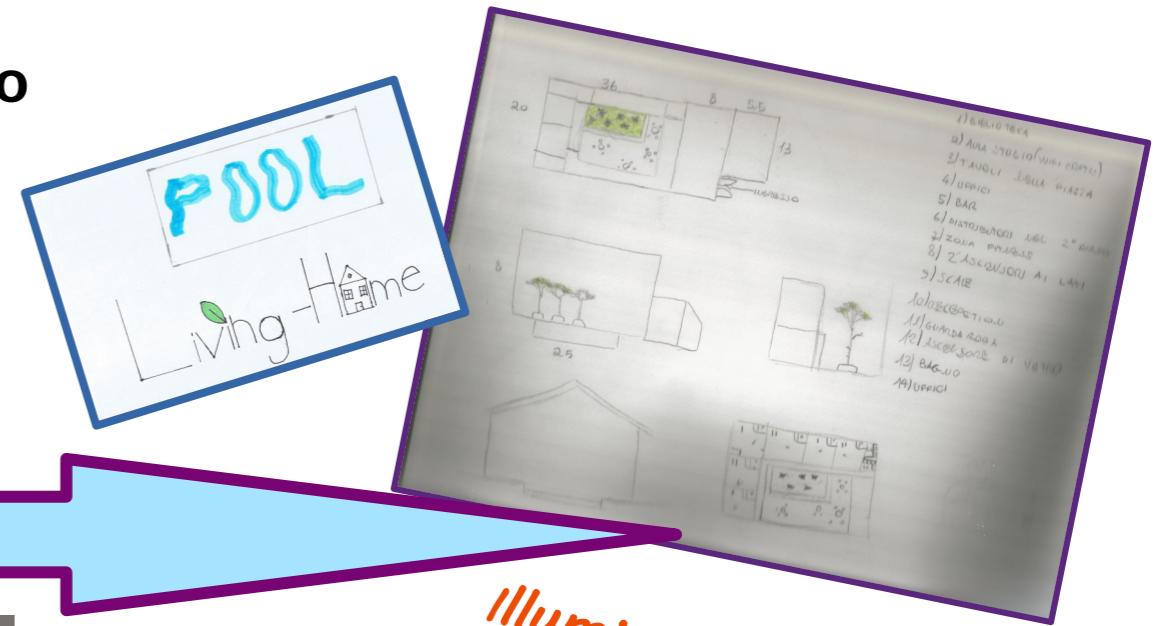
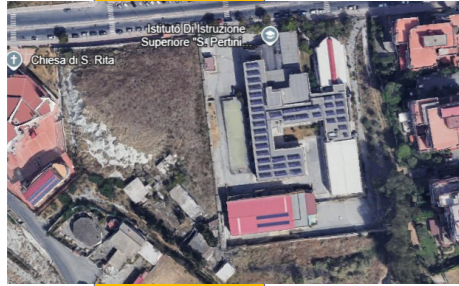
Riqualificare spazi pubblici per studenti e giovani

Riqualificazione della ex Piscina Pertini di Crotone



LIVING-HOUSE

Dall'idea al progetto



Da una piscina abbandonata alla POOL Living-House



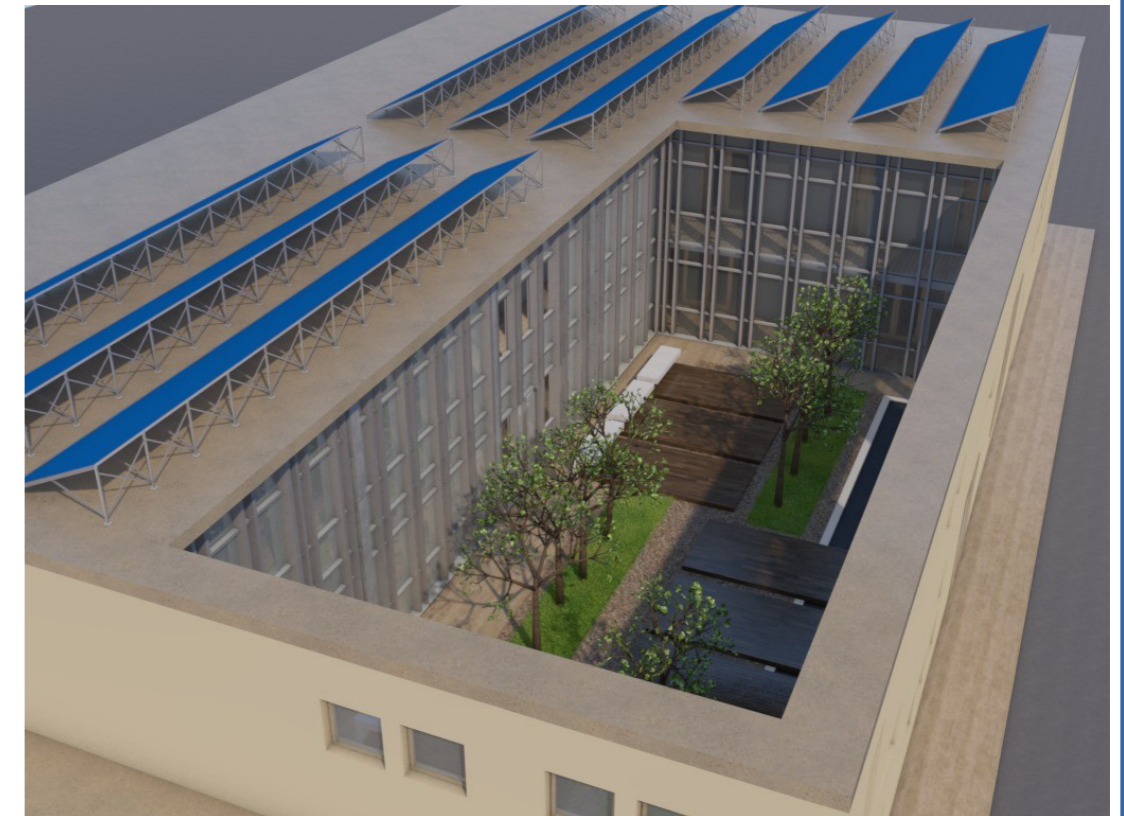
Illuminazione Naturale
Ventilazione Trasversale

Spazi di Lavoro condiviso

Residenza per Studenti

Luoghi di svago

Sostenibilità e Progettazione bioclimatica

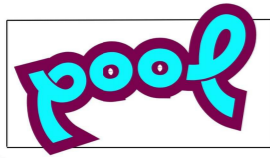


Il Futuro abita qui!

DOVE ABITA IL FUTURO Riquilibrare spazi pubblici per studenti e giovani

Riquilibratura della ex Piscina Pertini di Crotone

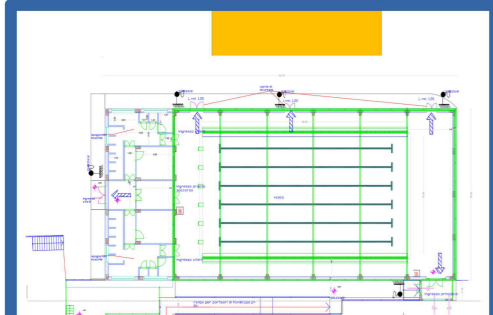
Proposta progettuale: le planimetrie



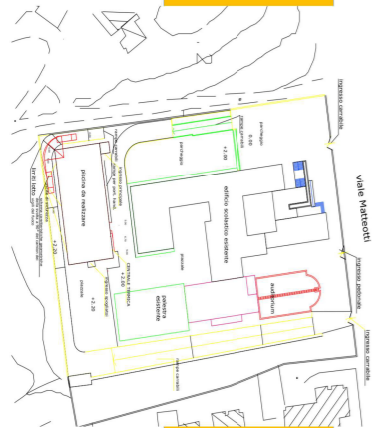
LIVING-HOUSE

Progettisti: classe 2BK IC PAPANICE-ALFIERI Crotone

Coordinatrice: prof.ssa Anna Chirumbolo



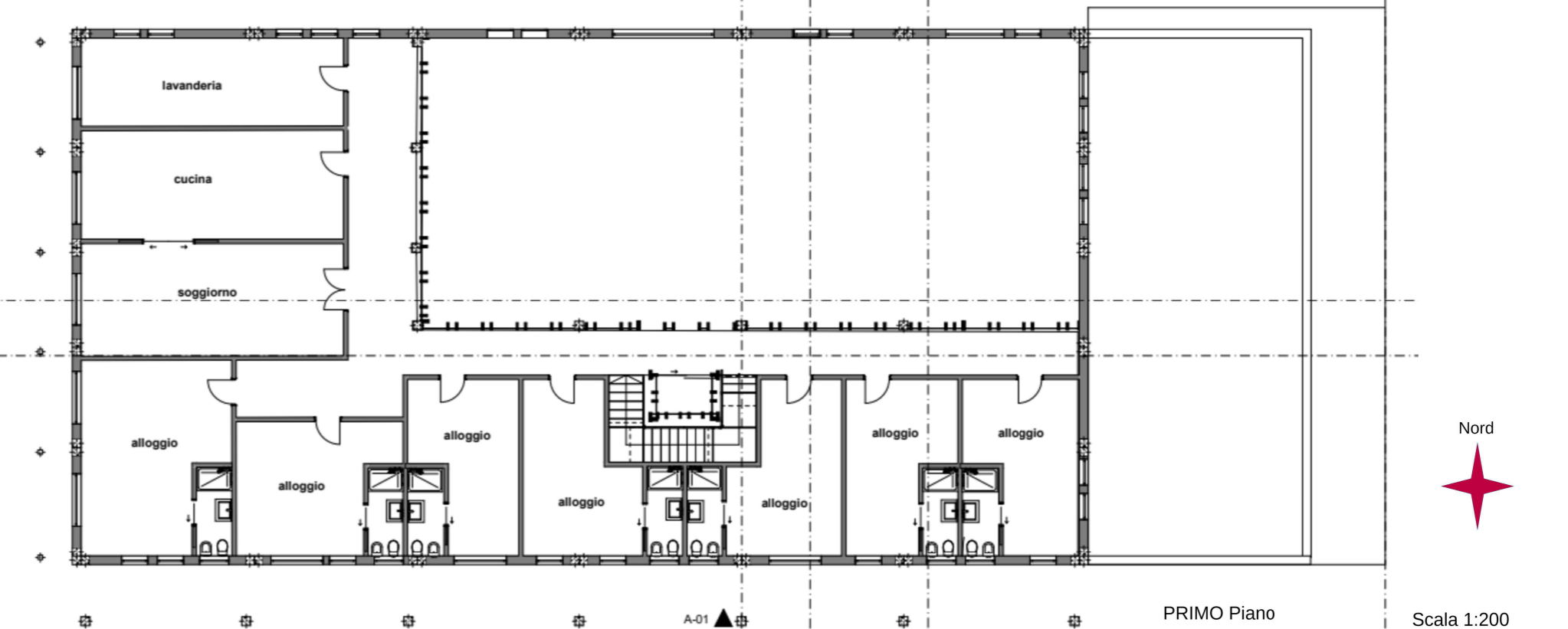
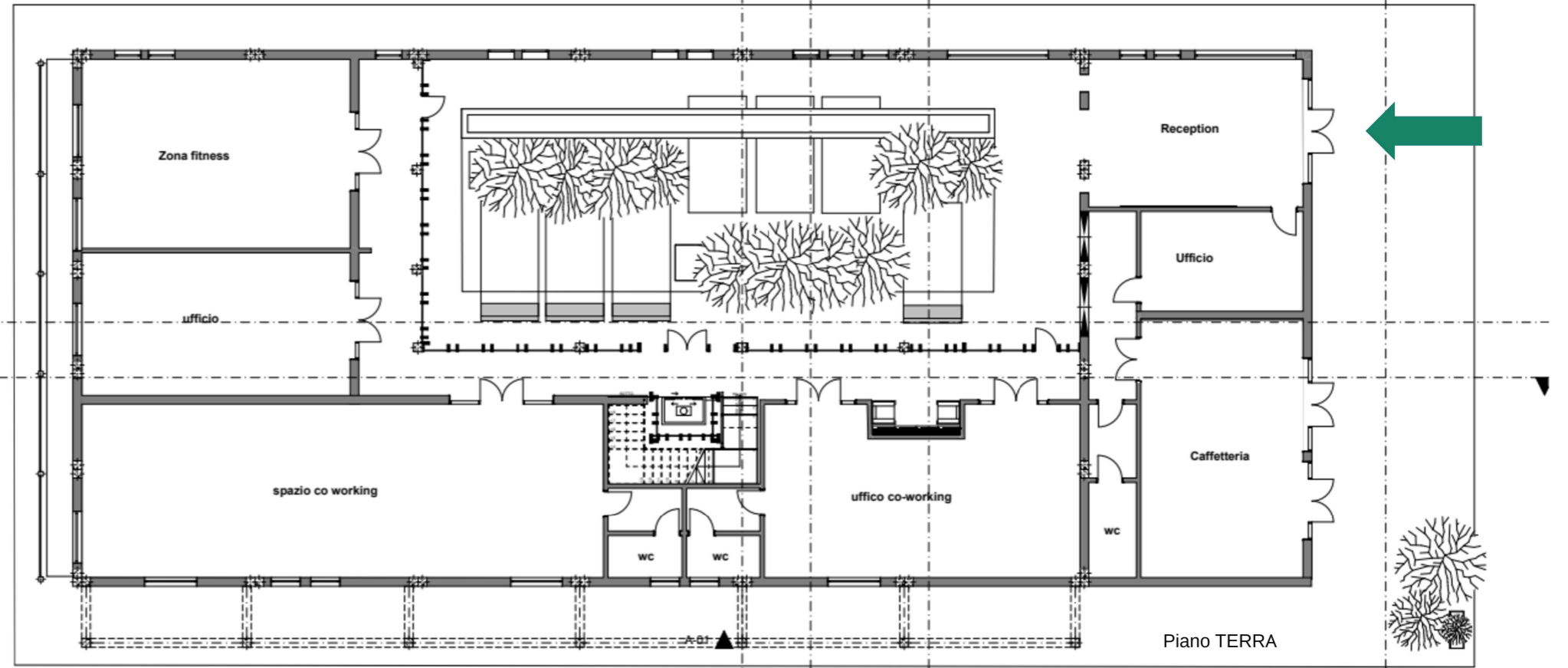
STATO DI FATTO



Residenze per studenti ai piani superiori, organizzate in moduli abitativi compatti e luminosi, con spazi comuni e servizi condivisi



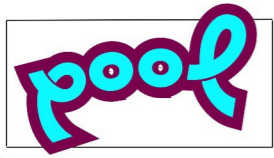
Il patio centrale garantisce un'illuminazione naturale diffusa e una ventilazione trasversale che riduce la necessità di impianti attivi, configurandosi come elemento bioclimatico primario



VISTA dall'ALTO

DOVE ABITA IL FUTURO

Riqualificare spazi pubblici per studenti e giovani



LIVING-HOUSE

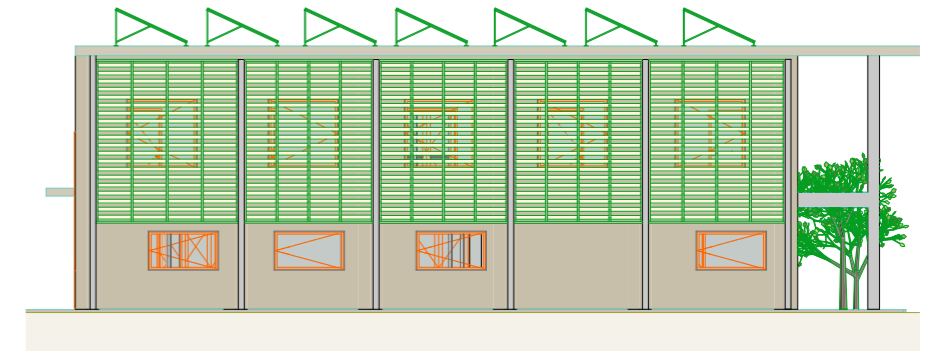
Proposta progettuale: Prospetti e Sezioni

Progettisti: classe 2BK IC PAPANICE-ALFIERI Crotone

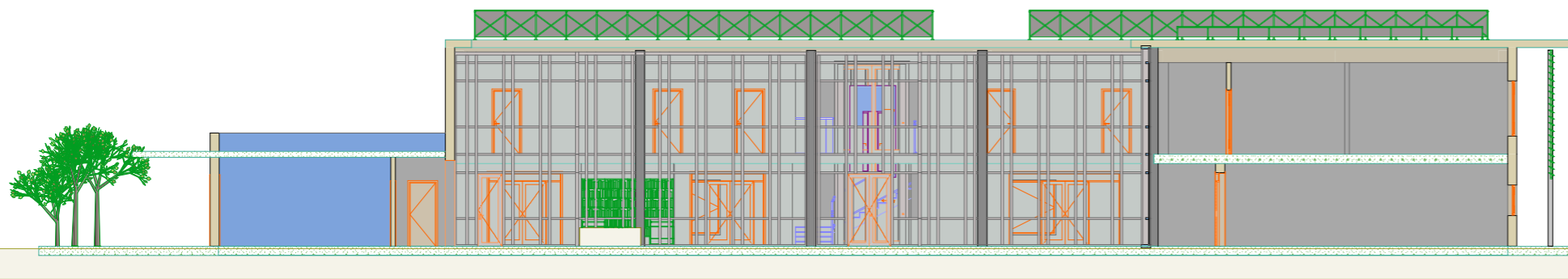
Coordinatrice: prof.ssa Anna Chirumbolo



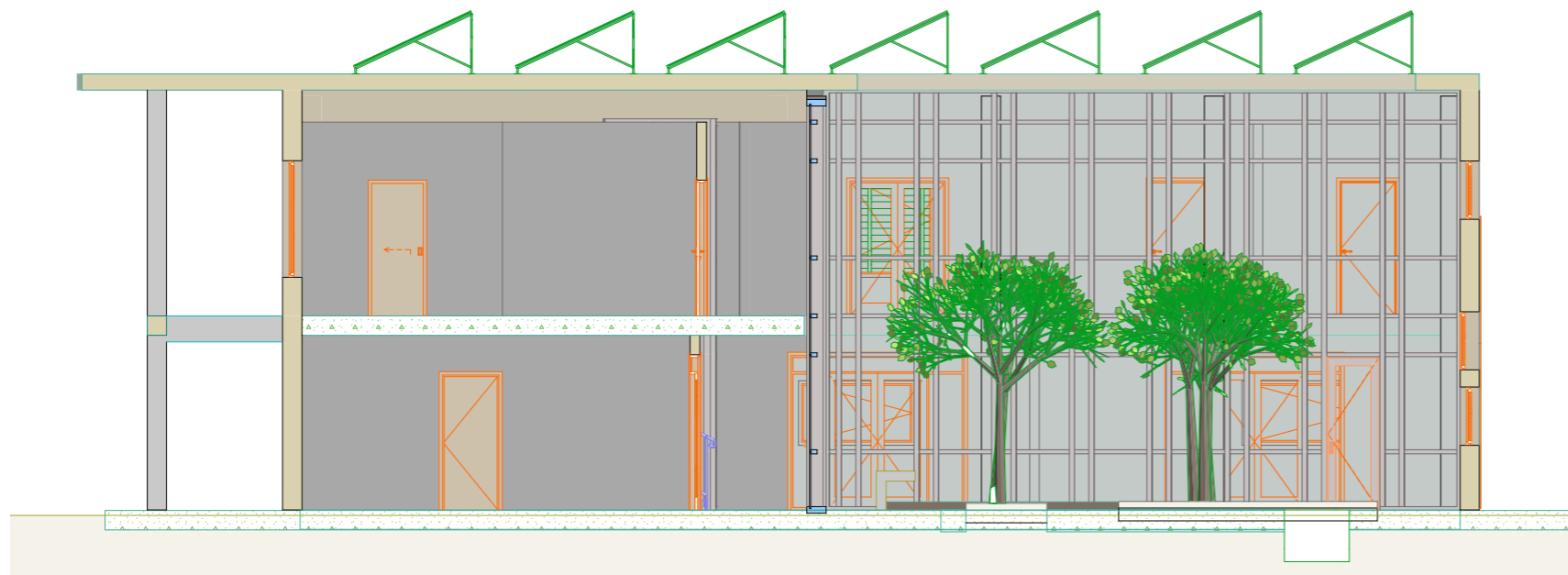
Prospetto Nord 1:200



Prospetto Ovest 1:200



Sezione longitudinale 1:200



Sezione trasversale 1:100



Scala 1:100