



MACROSCUOLA 2024
LO SPORT RIGENERA LA CITTÀ

SCUOLA
I.C. Cornigliano - Alessandro Volta
Genova
LIGURIA





SPORT UP - IC CORNIGLIANO_CLASSE 2B

Il progetto “**Sport up**” è un progetto diffuso immaginato dagli alunni della classe 2B della Scuola A.Volta per il quartiere di Cornigliano, nella città di Genova. Il progetto si inserisce in 5 spazi del quartiere che sono attualmente in disuso: un anfiteatro (1), l'ex villa Dufour (2), un ex panificio militare (3), un'area ai piedi del ponte di Cornigliano (4) ed una zona ai margini di via Siffredi (5). La nostra scelta è stata quella di non concentrare il progetto su un unico grande spazio, ma di distribuirlo in più punti del quartiere disseminandolo in specifiche aree tematiche che elenchiamo successivamente. Abbiamo deciso di interpretare lo sport non solo come attrezzature specifiche e campi sportivi ma anche come attività fisica, gioco e coesione sociale per un'utenza la più ampia possibile, in ottica inclusiva. Ogni zona è stata progettata tenendo in considerazione materiali e soluzioni tecnologiche a basso impatto ambientale ed energetico.

Zona 1: Adventure Park

L'Adventure Park trasforma un'area abbandonata in un divertente parco avventure diviso in due zone distinte: la prima comprende percorsi sospesi tra gli alberi con una pavimentazione antitrauma e un punto ristoro multifunzionale. La seconda è caratterizzata da pareti per arrampicate di altezze e difficoltà differenti, ed innovative montagne russe ad energia muscolare.



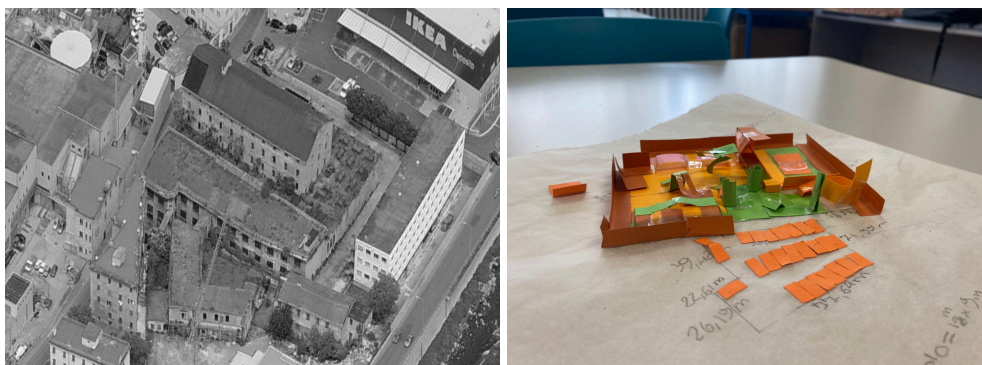
Zona 2: Running Zone

La ex villa Dufour lascia spazio ad una pista d'atletica d'allenamento con al suo interno campi multisportivi. L'area offre anche servizi come reception, bar, spogliatoi e bagni. Completano l'area due spazi verdi pubblici fruibili dalla cittadinanza.



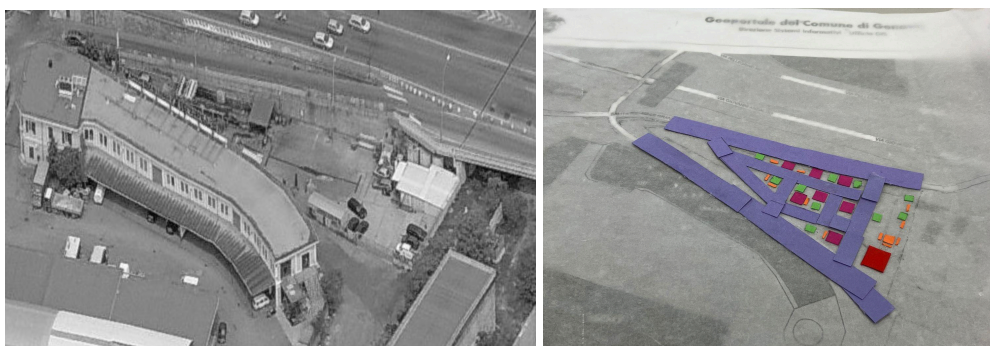
Zona 3: Zero gravity

L'ex panificio militare si trasforma in uno spazio ricreativo innovativo caratterizzato da grandi superfici elastiche articolate su varie altezze, piscine di palline e giochi inclusivi. L'area prevede inoltre un campo di pallavolo non convenzionale in quanto ha la possibilità di essere allagato all'occorrenza per praticare Water Volley. Questo campo sfrutta un sistema di raccolta dell'acqua piovana per scopi irrigui.



Zona 4: Mini city

Un passaggio inutilizzato ai piedi del ponte di Cornigliano viene trasformato in una mini-città inclusiva con percorsi regolati da una realistica segnaletica stradale percorribili con qualunque mezzo su ruote (dalla sedia a rotelle al triciclo). All'interno della città si trovano delle piccole case che diventano giochi per bambini.



Zona 5: Bike Park

La zona, articolata in due parti separate da via Siffredi, è dedicata al mondo della bicicletta muscolare ed elettrica e vede al proprio interno piste destinate a vari livelli di difficoltà e postazioni per la ricarica delle biciclette elettriche alimentate da energia solare.



In conclusione, l'obiettivo del nostro progetto e delle sue singole aree è quindi quello di riqualificare una serie di spazi urbani abbandonati trasformandoli in aree ricreative sostenibili e inclusive, promuovendo l'attività fisica, il divertimento e la coesione sociale, mentre si riducono l'impatto ambientale e si promuove l'uso responsabile delle risorse naturali.

IC CORNIGLIANO - CLASSE 2B

SPORTUP



ZEROGRAVITY

Lo **ZeroGravity** prende luogo in un ex panificio militare e prevede la sostituzione della struttura attuale con un modello che permette il libero movimento del corpo. Saranno presenti una parte all'aperto e una coperta.

Nella parte esterna ci sarà un **campo di pallavolo allagabile** e sostenibile, alimentato da un sistema di raccolta e riutilizzo dell'acqua piovana. Gli spalti saranno realizzati in cemento sostenibile e saranno riscaldabili.

All'interno, troveremo **tappeti elastici e piscine di palline** di plastica (sostenibile), scivoli, pareti per l'arrampicata, tunnel e percorsi **inclusivi** per ogni tipologia di disabilità



ADVENTURE PARK



L' **Adventure Park** si divide in due aree:

- Il **Parco Avventura**, caratterizzato da ponti costituiti da percorsi e collegamenti tra gli alberi. La pavimentazione è di tipo antitrauma e ci sarà anche un bar con servizi igienici. Completano l'area giochi inclusivi per ogni tipologia di disabilità.
- La **Zona Divertimento**, è composta da tre pareti d'arrampicata divisi fra i vari livelli di competenza e una **montagna russa a energia muscolare**.

Abbiamo privilegiato la **sostenibilità**, utilizzando materiali eco-compatibili come il legno ma soprattutto l'**energia generata dalla forza muscolare** delle persone che frequentano il parco.



RUNNING ZONE

La **Running Zone** si concentra sulla riqualificazione di Villa Dufour, un'antica fabbrica inutilizzata da anni. Abbiamo deciso di trasformarla in un **centro sportivo** dedicato allo sport per migliorare l'ambiente circostante.

Prevediamo di realizzare una **pista d'atletica** per l'allenamento e tre **campi multisportivi** al suo interno offrendo la possibilità di praticare sport quali il **padel**, il **basket** e la **pallavolo**. Accanto ai campi, sarà presente una reception per fornire informazioni e un bar per rinfrescarsi dopo l'allenamento, insieme a spogliatoi e bagni.

Per promuovere la sostenibilità, utilizzeremo **lampioni solari e materiali riciclati** come la plastica per i campi sportivi e la gomma del campo d'atletica.



MINI CITY

La **Mini City** trasforma uno spazio inutilizzato che si trova ai piedi del ponte di Cornigliano. Consiste in una **città in miniatura**, è caratterizzata da panchine, alberi, stradine e case per bambini.

Questo spazio diventerà un luogo di **gioco inclusivo** per ragazzi e bambini di **ogni età e abilità**, compresi coloro che utilizzano sedie a rotelle o stampelle che potranno imparare le regole della vita di tutti i giorni e l'educazione stradale.

Per quanto riguarda la sostenibilità, prevediamo di installare pannelli solari sui tetti delle case per bambini e di utilizzare giochi per bambini che producono energia!



BIKE PARK

L'area, divisa in due parti dalla passaggio di via Siffredi, si è rivelata ideale per realizzare un **Bike Park** ipotizzando inoltre un tunnel sottostrada che colleghi le due parti.

Per quanto riguarda i materiali, la base del parco è costituita da terra e cemento, con la superficie della pista rivestita da un pavimentazione antitrauma nei punti più pericolosi.

Per garantire la sostenibilità del progetto, abbiamo installato ricariche per le **biciclette elettriche** alimentate da pannelli solari, che sfruttano l'energia solare per il loro funzionamento. Inoltre, abbiamo adottato lampioni solari che si ricaricano durante il giorno per illuminare il parco di notte.

