

## **Progetto di riqualificazione del complesso industriale dell'ex maglificio di Gussola**

Gussola non è solo un puntino sulla mappa della Provincia di Cremona, tra la nebbia fitta della Pianura Padana e gli argini maestosi del Po. Per noi che ci viviamo, Gussola è casa, ma è una casa dove a volte sembra mancare qualcosa. Siamo circondati dalle bellezze naturali della golena, abbiamo scuole fantastiche, ma una volta finiti i compiti ci rendiamo conto che mancano spazi dove "stare insieme" senza dover per forza andare a Casalmaggiore o a Cremona.

Proprio al centro del paese, incastonato nei giardini pubblici che collegano l'asilo, le elementari e le medie, c'è un vecchio maglificio. Molti lo vedono come un semplice deposito grigio dai muri rovinati, ma noi, attraversando quel giardino ogni mattina, abbiamo iniziato a vederlo con occhi diversi. Perché lasciarlo morire? Perché non pensare di trasformarlo nel cuore pulsante del nostro tempo libero? Con la nostra classe abbiamo deciso di sfidare l'abbandono e progettare un luogo che non sia solo un edificio, ma una vera "centrale di vita".

Abbiamo deciso di chiamare il nostro progetto FILOS perché in questa piccola parola sono racchiuse tre anime diverse che raccontano perfettamente la nostra visione. Innanzitutto, richiama il filo della memoria: il maglificio è un pezzo di storia di Gussola dove una volta si intrecciavano filati. Inoltre, abbiamo scoperto che in greco antico Philos significa "amore/ amicizia": il nostro progetto non serve infatti solo a costruire uno spazio da abitare, ma a creare un luogo dove stare insieme e coltivare l'amicizia. Infine, richiama la tradizione dei nostri nonni del "fare filòs", ovvero trovarsi e raccontarsi storie.

L'idea cardine del nostro progetto è il superamento del concetto di "casa" intesa come quattro mura chiuse. Abbiamo mantenuto la pianta originale del maglificio per rispettare la storia industriale di Gussola, ma abbiamo rivoluzionato l'interno. Il progetto prevede la creazione di piccole unità abitative indipendenti, dotate di camera e bagno privato, pensate per chi vuole vivere un'esperienza di autonomia.

Tuttavia, la vera forza sono gli spazi comuni. Nel nostro progetto, la cucina è un laboratorio condiviso di sapori dove imparare a cucinare i prodotti del nostro orto comune. La sala cinema non è solo uno schermo, ma un luogo di aggregazione dove svolgere incontri con gli autori e cineforum. Abbiamo immaginato una biblioteca moderna, silenziosa ma accogliente, e uno spazio co-working dove i ragazzi possono studiare o lavorare insieme, scambiandosi idee. Non potevano mancare, inoltre, la sala musica isolata acusticamente e la sala podcast, il nostro piccolo studio radiofonico per raccontare al mondo cosa succede sulle rive del Po. Infine, la sala creatività e il teatro all'aperto trasformano l'ex maglificio in un polo culturale permanente.

Come adolescenti, siamo molto preoccupati per il futuro del pianeta. Non volevamo cemento armato o materiali inquinanti. Per questo i muri divisorii sono stati pensati in biomattoni in canapa e calce. È una scelta economica e sostenibile: la canapa cresce velocemente, assorbe CO2 e, mescolata alla calce, diventa un mattone leggerissimo che isola dal freddo della nostra pianura in inverno e dal caldo afoso in estate, rendendo la struttura un edificio che respira insieme a noi.

Al centro del complesso, proprio sopra l'area co-working, abbiamo progettato un grande lucernario in vetro cromogenico. Questa tecnologia ci permette di regolare la luminosità naturale in modo intelligente: il vetro si oscura o si schiarisce a seconda dell'intensità del sole, garantendo sempre la luce perfetta per studiare senza dover accendere lampadine inutili durante il giorno. È il nostro modo di unire il design alla responsabilità ecologica.

Gussola è famosa per la sua nebbia, che spesso consideriamo un fastidio. Ma se la nebbia diventasse acqua? Nel cuore del giardino abbiamo inserito la Warka Water, ideata dall'architetto Arturo Vittori. È una torre alta 10 metri, bellissima da vedere, fatta di bambù e reti speciali che "pettinano" l'aria catturando le goccioline di umidità. Quest'acqua verrà raccolta e usata per irrigare il nostro orto comune, trasformando un fenomeno atmosferico tipico della nostra zona in una risorsa preziosa.

L'energia elettrica sarà prodotta dal sole, grazie a una copertura totale di pannelli fotovoltaici sul tetto, ma anche dai nostri movimenti! Abbiamo pensato di installare all'ingresso pavimenti che producono energia elettrica. Ogni volta che un ragazzo entra correndo o un visitatore cammina verso le sale comuni, la pressione dei passi genera piccoli impulsi di energia elettrica pulita. È per noi una metafora potente: siamo noi, con la nostra energia e il nostro movimento, a tenere acceso l'edificio.

Questo progetto non è stato per noi solo un esercizio scolastico è stata l'occasione per immaginare una Gussola più viva, più giovane e più verde. Vogliamo che il vecchio maglificio smetta di essere un deposito di oggetti vecchi e diventi un luogo pieno di idee nuove. Sogniamo uno spazio dove la tecnologia non ci allontana, ma ci aiuta a stare insieme in modo sostenibile.

Riqualficare questo spazio significa dare a noi ragazzi un motivo in più per amare il nostro paese e per restare qui a costruire il domani, tra la nebbia che diventa acqua e i nostri passi che diventano energia e luce!

# GUSSOLA

Gussola sorge nel cuore della **Pianura Padana**, in provincia di Cremona. Il suo legame indissolubile con la **golena del Po** creano l'identità di un territorio dove la **natura** e la storia agricola si incontrano. Il progetto nasce qui, in un **piccolo edificio industriale dismesso**, con l'obiettivo di dare vita ad un luogo di incontro e **condivisione**. Il complesso si chiamerà **Filos** proprio per ricordare la funzione originale dello stabile e legarsi al concetto di amicizia.



## Dove di Trova il vecchio maglificio?

Il **vecchio maglificio** occupa una posizione strategica e simbolica: si trova all'interno del parco pubblico che ha la funzione di "ponte" verde tra la **scuola dell'infanzia**, la **primaria** e la **secondaria di primo grado**. Riquilibrare questo edificio significa ricucire il centro del paese, creando un corridoio sicuro e stimolante per tutti gli studenti che lo attraversano ogni giorno.

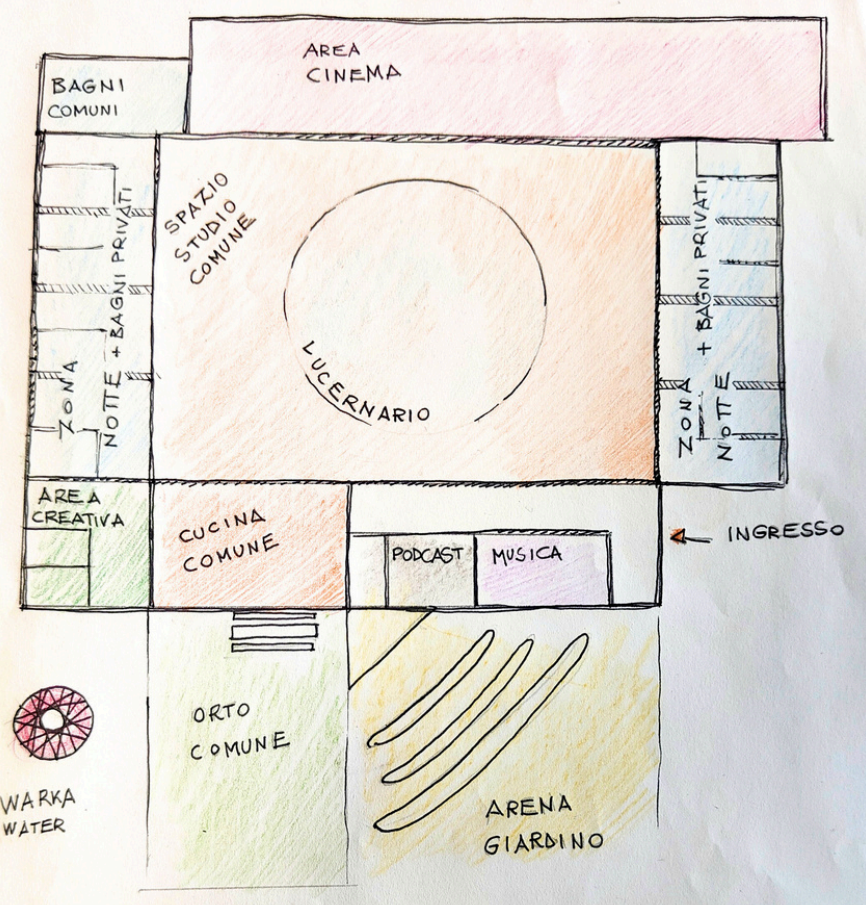


## LA STRUTTURA DEL "FILOS"

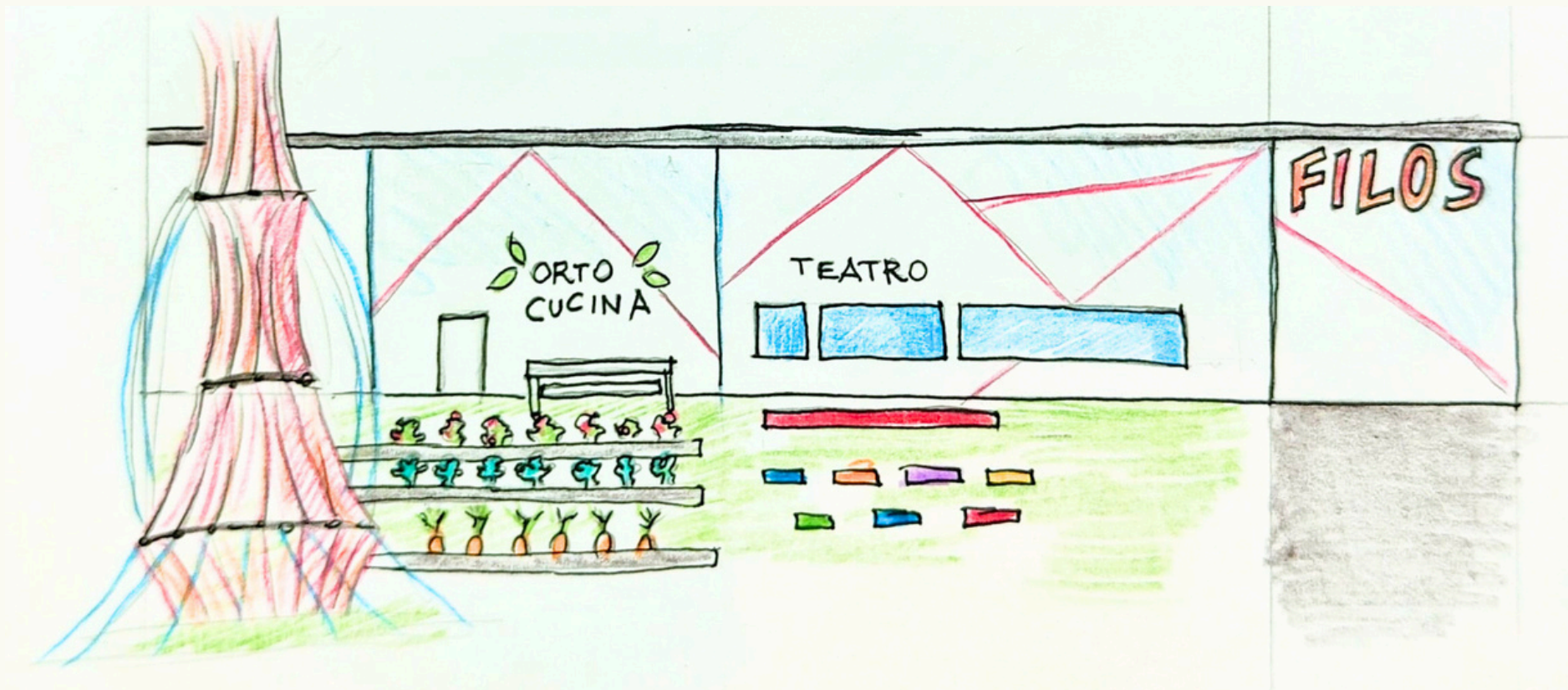
L'ex maglificio, oggi deposito, rinasce conservando il perimetro storico. La nostra idea trasforma l'edificio industriale in un "organismo vivo": minialloggi privati e ampi spazi comuni in biomattoni di canapa e calce, per un modo di abitare condiviso e sostenibile.

### i NUOVI SPAZI

- **Zona centrale:** Spazio co-working e biblioteca, illuminati dal lucernario cromogenico.
- **Zona Nord:** Area cinema (attualmente il cinema più vicino a Gussola dista circa 30 km)
- **Zona Sud:** Cucina condivisa e area living. Laboratori creativi, sala musica e studio podcast isolati acusticamente.
- **Outdoor:** Il teatro all'aperto integrato nell'ortogiardino con Warka water

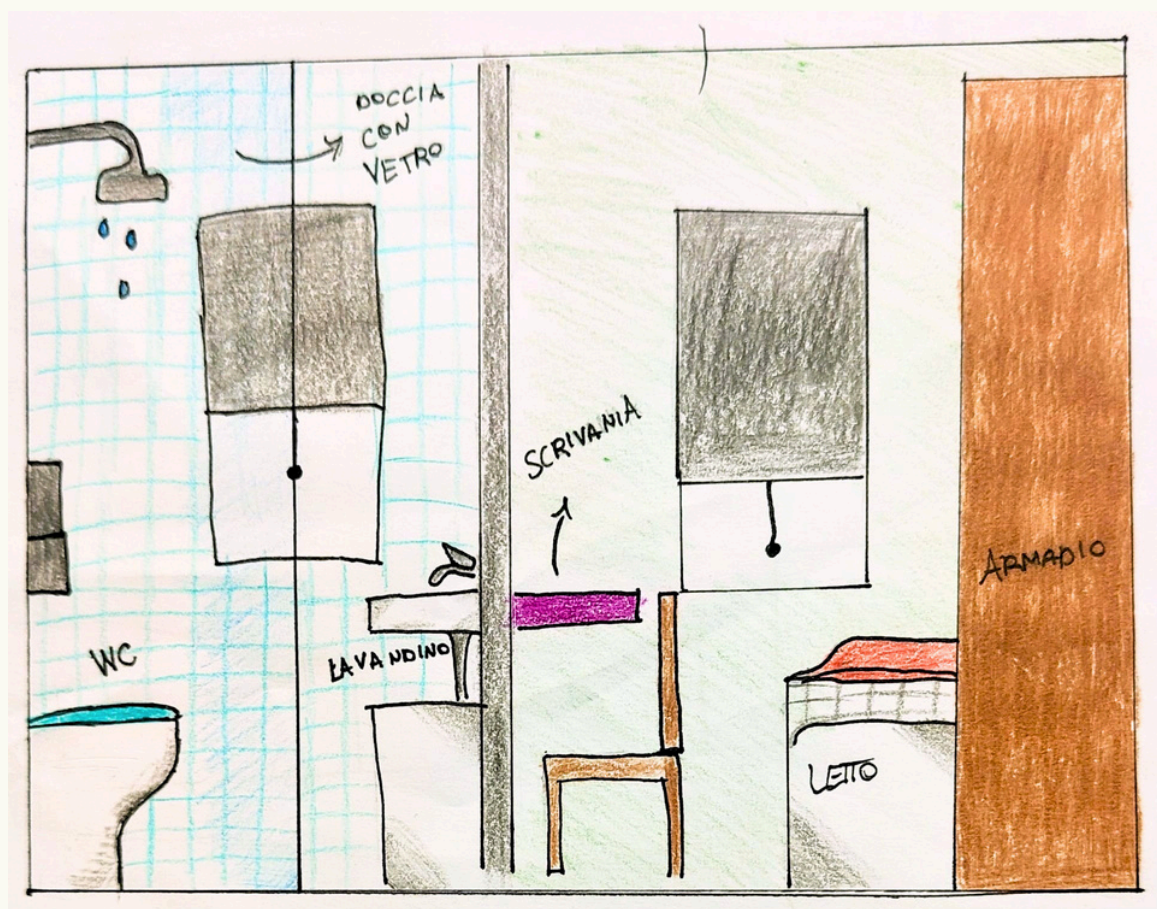


# PROSPETTO ESTERNO DEL "FILOS"



L'ex maglificio mantiene il suo fascino industriale originario. Il prospetto evidenzia la presenza di spazi di condivisione, l'apertura verso i giardini pubblici, eliminando ogni barriera tra edificio e parco. Sulla sinistra la torre alta 10 metri in bambù e canapa (Warka Water Tower) che frutta la condensazione per catturare l'umidità della nebbia padana, trasformandola in acqua per l'orto comune.

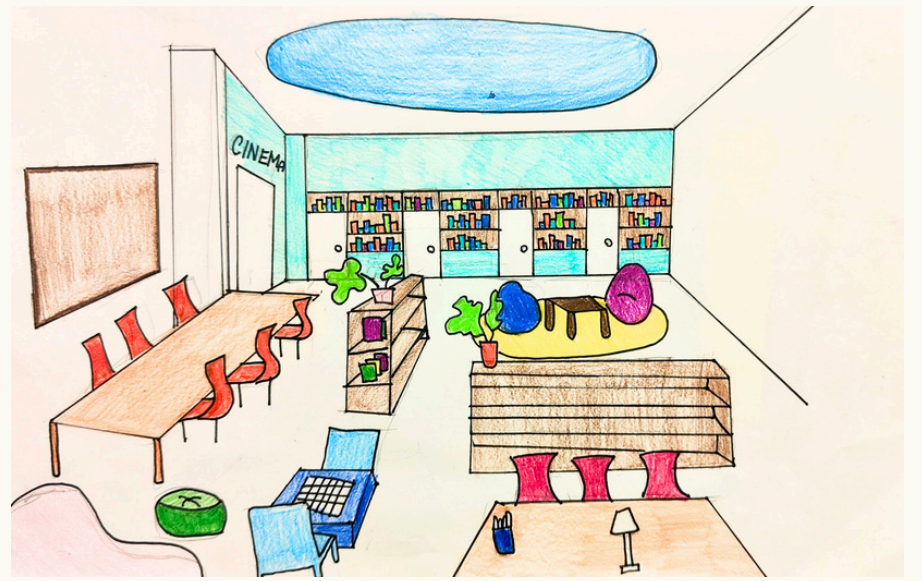
# PROSPETTO ESEMPIO DI UNA CAMERA PRIVATA



Uno spazio di co-housing compatto che unisce zona notte e bagno privato, essenziale ma accogliente.

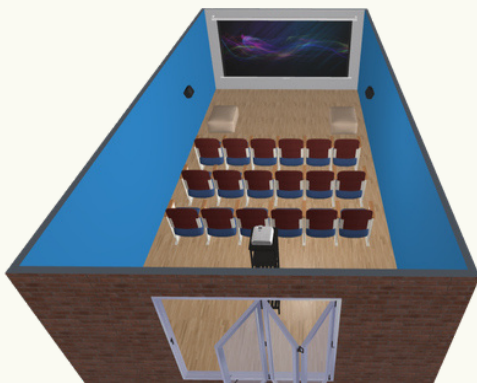
## DETTAGLIO SPAZIO CO-WORKING DEL "FILOS"

Visione d'insieme del cuore dell'edificio con il grande lucernario in vetro cromogenico che inonda di luce naturale l'area co-working.



## SALA CINEMA

Uno spazio immersivo progettato per la socialità. L'acustica è ottimizzata grazie a pannelli fonoassorbenti in fibra di canapa, mentre l'arredo modulare permette di trasformare la sala da cinema a spazio per conferenze e dibattiti.



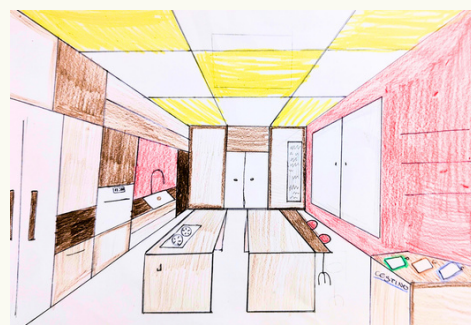
## SALA MUSICA E PODCAST

Sala prove con pareti isolate con materiali naturali per garantire una resa sonora professionale. Uno spazio pensato per le nuove professioni digitali e per liberare la creatività.



## CUCINA COMUNE E STANZE

La cucina comune è un posto grande e luminoso dove tutti possono cucinare insieme. Ci sono più fornelli, un grande tavolo per mangiare e chiacchierare, e spazi per tenere le cose. È un luogo per stare insieme e fare amicizia.



Dettaglio di una camera da letto con bagno realizzata con Planner 5d