



UNIVERSITÀ  
DEGLI STUDI  
DI TRIESTE

# La trasformazione dell'ordine internazionale: sfide, cambiamenti e prospettive

Federico Donelli, PhD

ANCE - Consulta Triveneta dei Costruttori Edili

30 Gennaio 2025  
Klimahouse, Fiera Bolzano



UNIVERSITÀ  
DEGLI STUDI  
DI TRIESTE



# Disordine





- La ripresa di competizioni (anche militari) tra gli attori principali
- La destrutturazione dell'ordine in molti **complessi regionali**
- La **crisi degli strumenti politici**
- La successione tra **emergenze**.
- La diversa percezione dei processi di globalizzazione.
- Il ritorno del protezionismo economico.

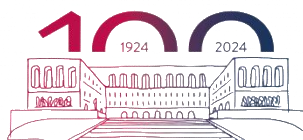
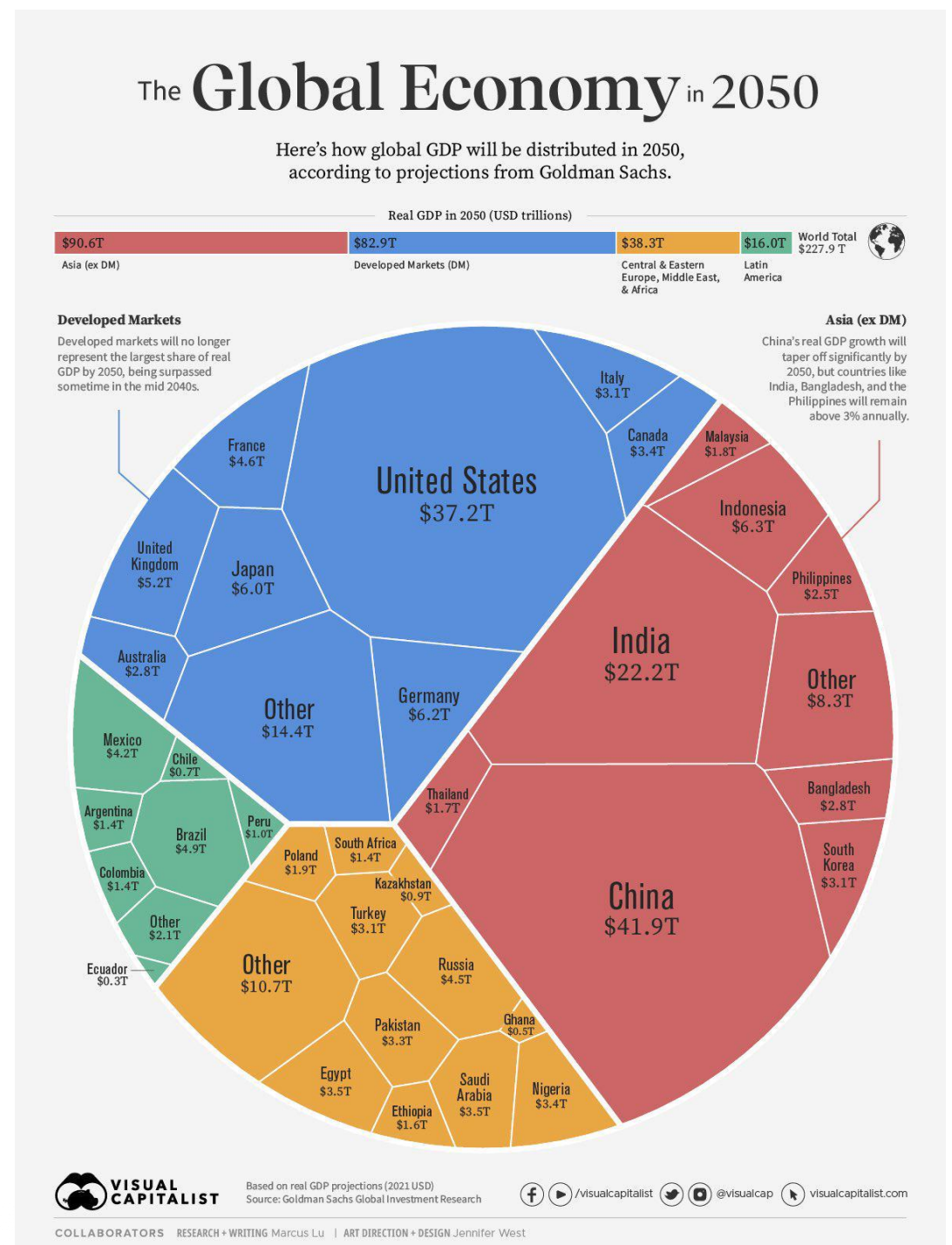
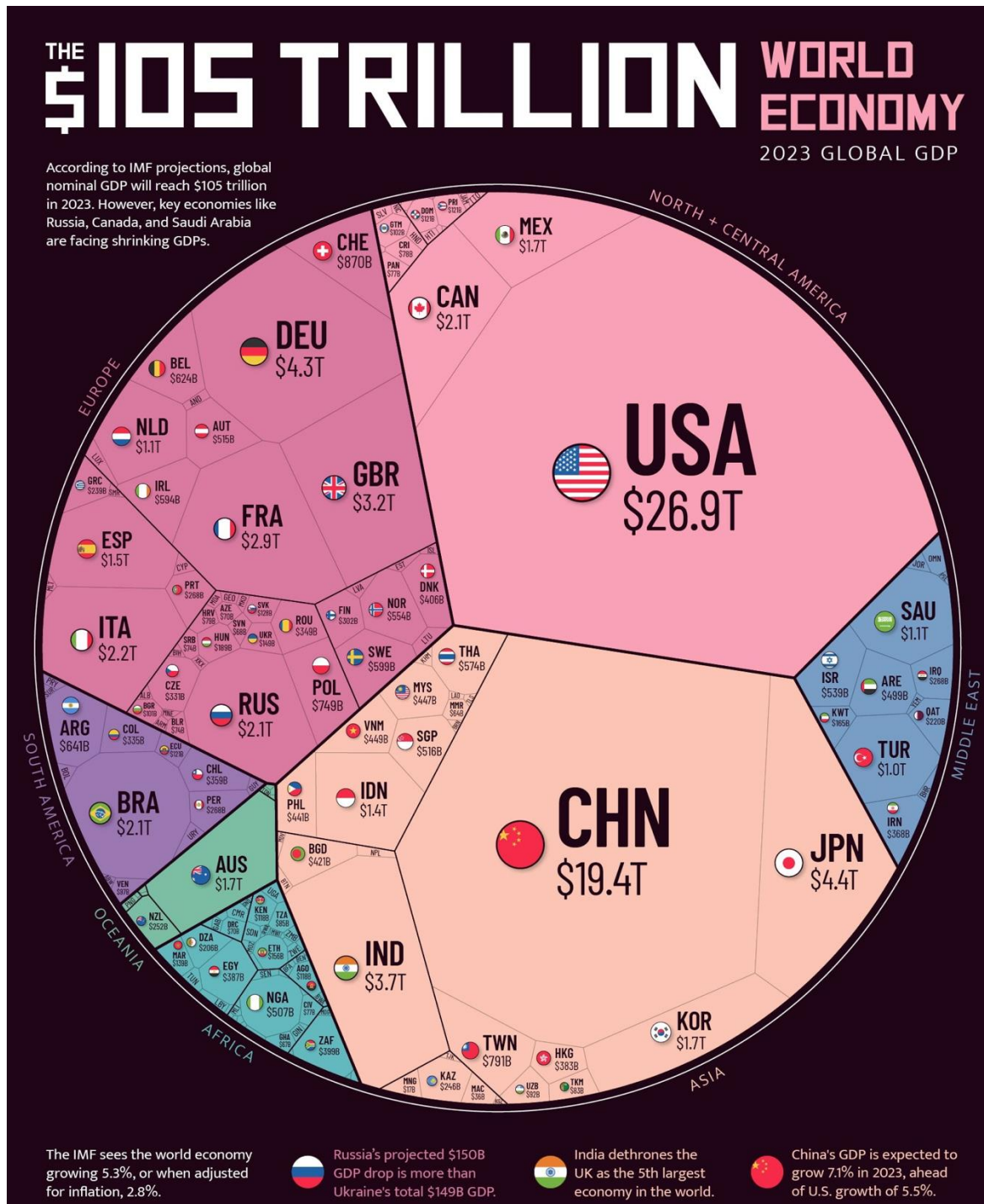




## Cosa lasciamo?

- Ovviare o mitigare il problema principale del sistema internazionale: l'anarchia.
- LIO/Ordine **basato sulle regole**: identifica un insieme di rapporti globali basati su regole e strutture fondate sul liberalismo politico, liberismo economico e internazionalismo liberale.
- Cooperazione internazionale mediante organizzazioni multilaterali (ONU, WTO, IMF) basata su uguaglianza umana (stato di diritto, libertà) apertura dei mercati, cooperazione sicurezza e monetaria, promozione democrazia.
- Principali sfide LIO: a. interne; b. esterne









## Tempi Storici della Crisi

- **Tempo Breve:** è fase post-Guerra fredda e parabola del c.d. **Nuovo Ordine Mondiale**. Il declino è iniziato con i due interventi Iraq e Afghanistan.
- Declino appare irreversibile.
- Una nuova **guerra fredda?** Blocco Occidentale vs il Resto





- **Tempo Lungo:** fine della centralità occidentale/europea e inizio rivolta contro-occidente. È vicenda novecentesca con emergere **contestazione** eredità occidentale sul mondo (colonialismo).
- Recentemente contestazione è rivolta contro la **pretesa occidentale** di parlare a nome di tutti (memorie collettive/storie differenti; diritti umani).



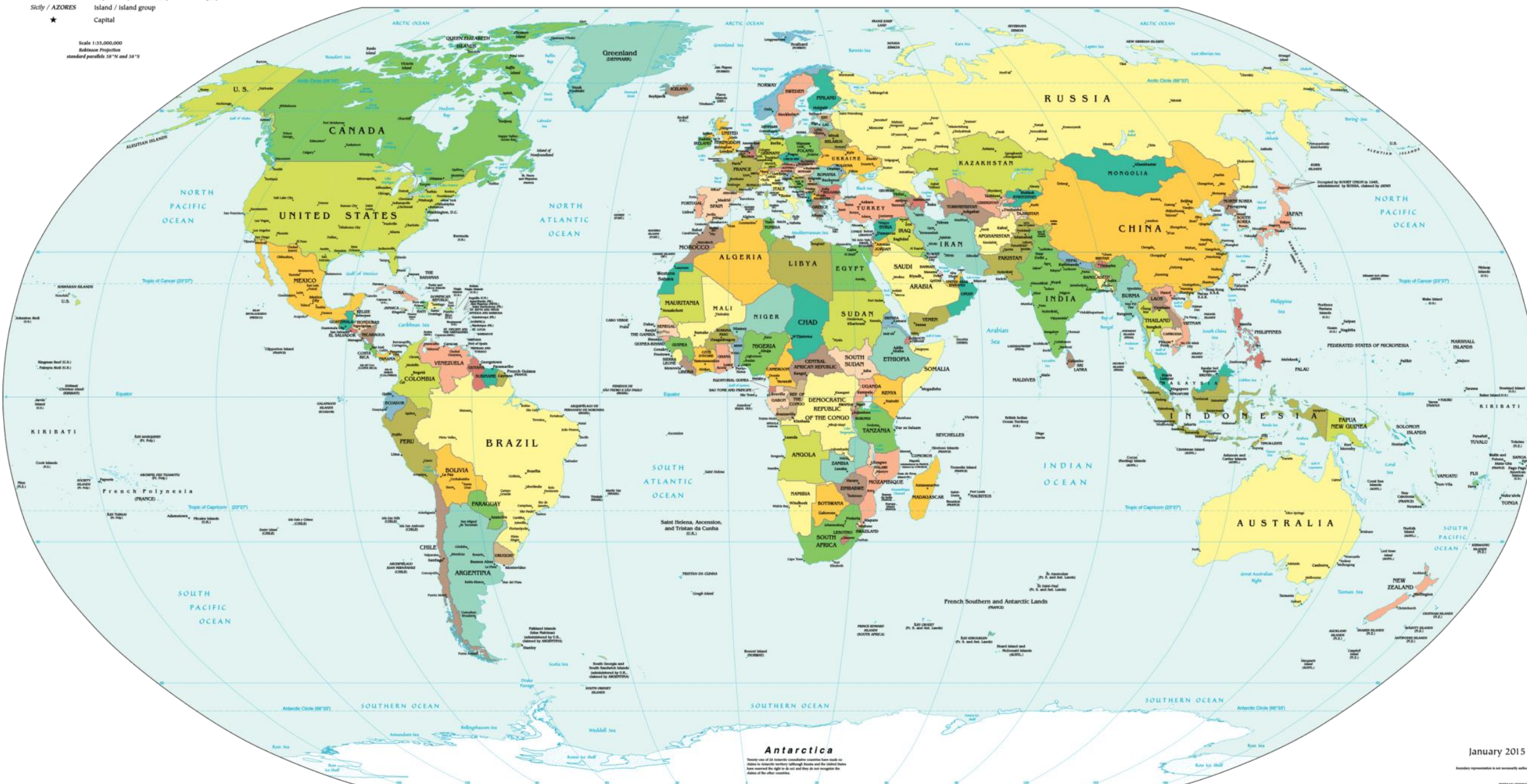




Political Map of the World, January 2015

- AUSTRALIA Independent state
- Bermuda Dependency or area of special sovereignty
- Sicily / AZORES Island / Island group
- ★ Capital

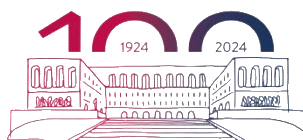
Scale 1:135,000,000  
Robinson Projection  
standard parallels 36°N and 36°S

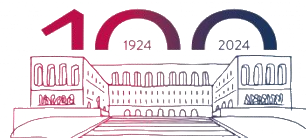
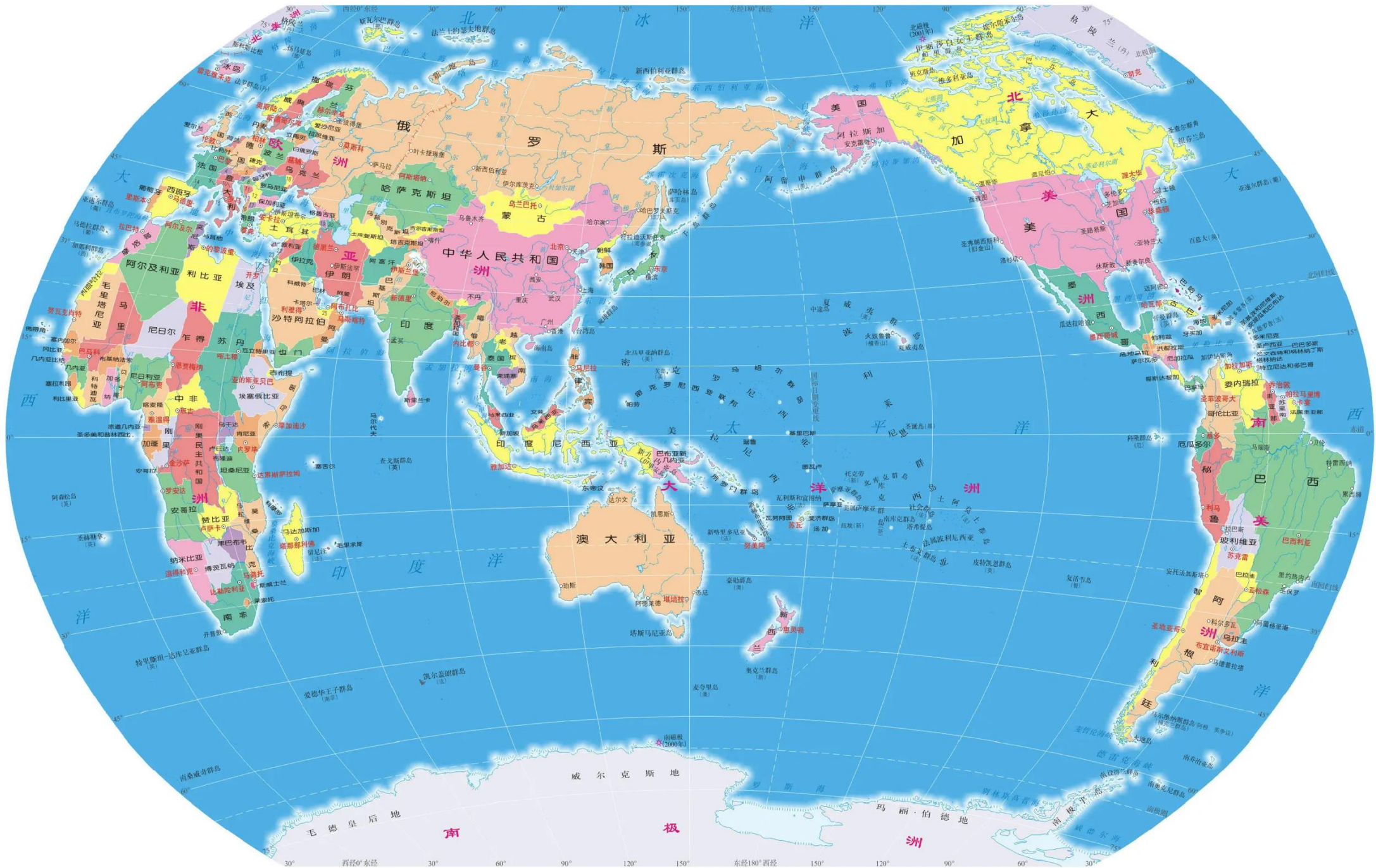


January 2015

Boundary representation is not necessarily authoritative.

© 2015 Thomson Reuters







- Come sarà distribuito il potere (chi e quanti saranno i principali protagonisti)?
- Quali saranno le **determinanti geopolitiche** fondamentali?
- Quale sarà la vicenda dominante?
- Quali saranno gli **allineamenti** e le alleanze principali?
- Quali saranno i principi e le **norme fondamentali** della convivenza internazionale?





- Conoscere il **contesto** per cogliere in anticipo sfide ed opportunità,
- Ragionare in **maniera trasversale** ai blocchi geopolitici,
- Aumentare i rapporti di **orizzontalità** (capacity-building),
- Fare **rete e muoversi in maniera compatta** in contesti complessi,
- Affidarsi a **scenario-building** per ridurre effetti a sorpresa.





UNIVERSITÀ  
DEGLI STUDI  
DI TRIESTE

## Contatti



*federico.donelli@dispes.units.it*



UNIVERSITÀ  
DEGLI STUDI  
DI TRIESTE