

## **CO PARADISE, LA NOSTRA CASA DELLO STUDENTE**

### **Classe 2B Scuola secondaria di primo grado "Leone XIII" IC PERUGIA 5**

Studiare, rilassarsi, divertirsi: tutto questo è possibile soltanto in una struttura accogliente e suggestiva, e noi l'abbiamo creata in una sede del comune di Perugia abbandonata, ubicata in via Scarlatti.

Il nostro scopo è quello di mettere a disposizione degli studenti luoghi di incontro, di condivisione, di svago e di residenza.

L'edificio risulterà essere sia accogliente che funzionale: si trova in un'ottima posizione perché vicino a molte sedi universitarie, al centro storico e quindi a servizi e trasporti pubblici; inoltre si inserisce perfettamente nel contesto del quartiere. È molto grande, per questo abbiamo avuto idee molto carine e accattivanti: il nostro tema principale è la condivisione, infatti abbiamo deciso di dedicare una zona proprio alla condivisione degli strumenti tra studenti.

Non meno importante è la sostenibilità: al giorno d'oggi è molto importante creare edifici che emettano la minore quantità possibile di CO<sub>2</sub> nell'aria.

Adesso però entriamo dentro, in particolare nella zona delle camere: qui la principale caratteristica è che ognuna delle stanze ha un bagno proprio, ma ci sarà a disposizione anche un bagno in comune. Le camere saranno sia singole che doppie.

Passando oltre, nella cucina si avrà l'occasione di mangiare e cucinare tutti insieme, e i fornelli sono elettrici a induzione.

Ora entriamo nelle sale studio: gli studenti avranno anche una biblioteca a disposizione, dove potranno donare libri e avere la possibilità di sfogliare un libro online prima di leggerlo, in modo da scegliere il loro preferito.

Ora c'è il cuore della sala studio: una stanza dove gli studenti potranno usufruire di computer per fare ricerche online.

Passiamo oltre la barriera studio, e arriviamo in una zona dove gli studenti avranno a disposizione una palestra comune per liberare la mente e mantenersi in forma. Sarà presente anche una sala giochi, fatta apposta per eliminare tensione e rilassarsi.

In cima al nostro edificio si trova un terrazzo, collegato al corpo centrale tramite un ascensore esterno: in questo terrazzo è presente un tettuccio telecomandato apribile con tavolini e sedie, poi la parte scoperta è dotata di barbecue, piante e sdraio per prendere il sole: insomma, un angolo di paradiso dove avere un momento di relax dopo una lunga giornata di studio.

Poiché in una casa dello studente il comfort acustico e la resistenza sono prioritari per isolare le pareti abbiamo usato la lana di pecora, ottima alternativa naturale ai pannelli sintetici. La lana di pecora, infatti, è in grado di assorbire l'umidità in eccesso e purificare l'aria interna dalle tossine. Per i pavimenti abbiamo scelto quelli in gomma naturale: è estremamente resistente al calpestio continuo degli studenti, facile da pulire senza prodotti chimici aggressivi e completamente biodegradabile a fine vita. Inoltre, gli studenti sono grandi consumatori di

energia (laptop, smartphone, illuminazione notturna). Bisogna agire sul controllo. Abbiamo pensato di sfruttare il calore di scarti vegetali locali per gestire l'acqua calda sanitaria, fondamentale per le docce di centinaia di studenti.

Essendo l'ecosostenibilità uno dei temi principali, invece di mettere i pannelli solamente sul tetto, si possono usare facciate attive che producono energia proteggendo l'edificio dal surriscaldamento estivo e quindi una mancata concentrazione dello studente. Dobbiamo anche tenere conto che una casa dello studente produce una quantità enorme di acque sporche (docce e lavandini), e visto che non dobbiamo inquinare si può usare un piccolo scambiatore di calore installato nello scarico della doccia che preriscalda l'acqua fredda in entrata usando il calore dell'acqua saponata che sta scendendo.

Un'altra soluzione molto creativa è quella del compostaggio di comunità, una zona dedicata per trasformare gli scarti organici delle cucine comuni in fertilizzante per le zone verdi della residenza. Abbiamo risolto quasi completamente i problemi relativi all'ambiente, ma ancora mancano dei dettagli che non devono sfuggire, ed eccone 3:

- Per le cucine, al posto del gas, avremmo pensato di usare i Piani a induzione alimentati dal fotovoltaico. Invece, per i frigoriferi abbiamo scelto quelli di classe A+++ condivisi per ridurre il numero di elettrodomestici;
- Per il verde anche all'esterno, abbiamo pensato alla realizzazione di un orto urbano pensile, realizzato sul tetto nelle aree esterne, per permettere agli studenti di coltivare erbe aromatiche e ortaggi, riducendo l'effetto "isola di calore" urbana;
- Per la mobilità possiamo realizzare un deposito di biciclette, non auto perché altrimenti diremmo addio sostenibilità, con un'officina per effettuare piccole riparazioni fai da te;
- Per controllare le emissioni vogliamo fare una cosa molto creativa: realizzare un display nell'atrio che mostra i consumi energetici di ogni piano dell'edificio. E ora, tenetevi forte, perché per incentivare gli studenti in modo divertente abbiamo pensato a una specie di gara: consiste nel fatto che il piano che consuma meno vincerà un premio come abbonamenti ai mezzi pubblici o sconti alla mensa.

Insomma, si tratta di un vero paradiso dove tutto è affidato agli studenti, alla sostenibilità e allo spirito di condivisione. È proprio un mondo dove tutto si incastra perfettamente, un mondo quasi surreale solo al pensiero: "Studiare, rilassarsi e divertirsi in contemporanea è possibile" e a tutte le soluzioni creative e sostenibili che abbiamo pensato.

# CO Paradise

Classe 2B Scuola secondaria di primo grado "Leone XIII" IC PERUGIA 5

L'edificio scelto è una sede abbandonata del comune di Perugia, ubicata in via Scarlatti.



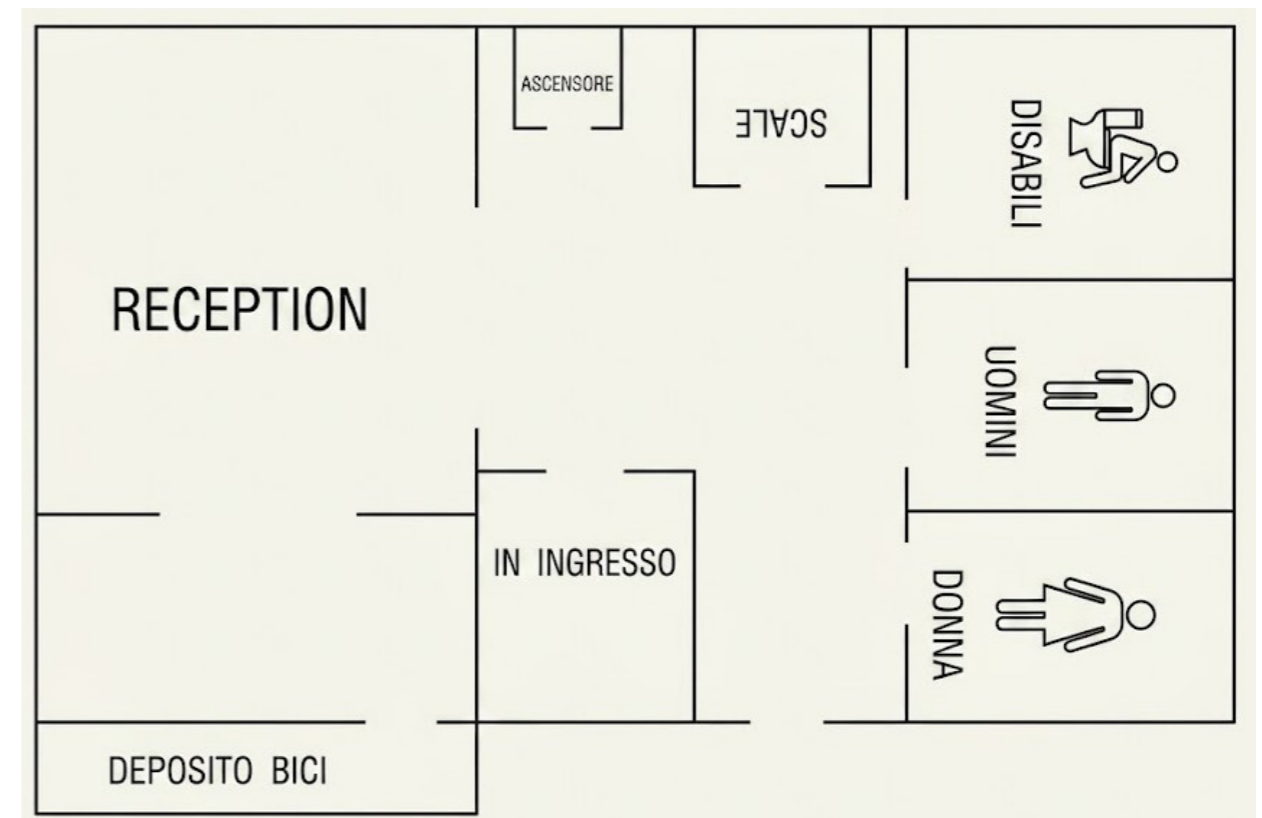
Prospetto stato attuale



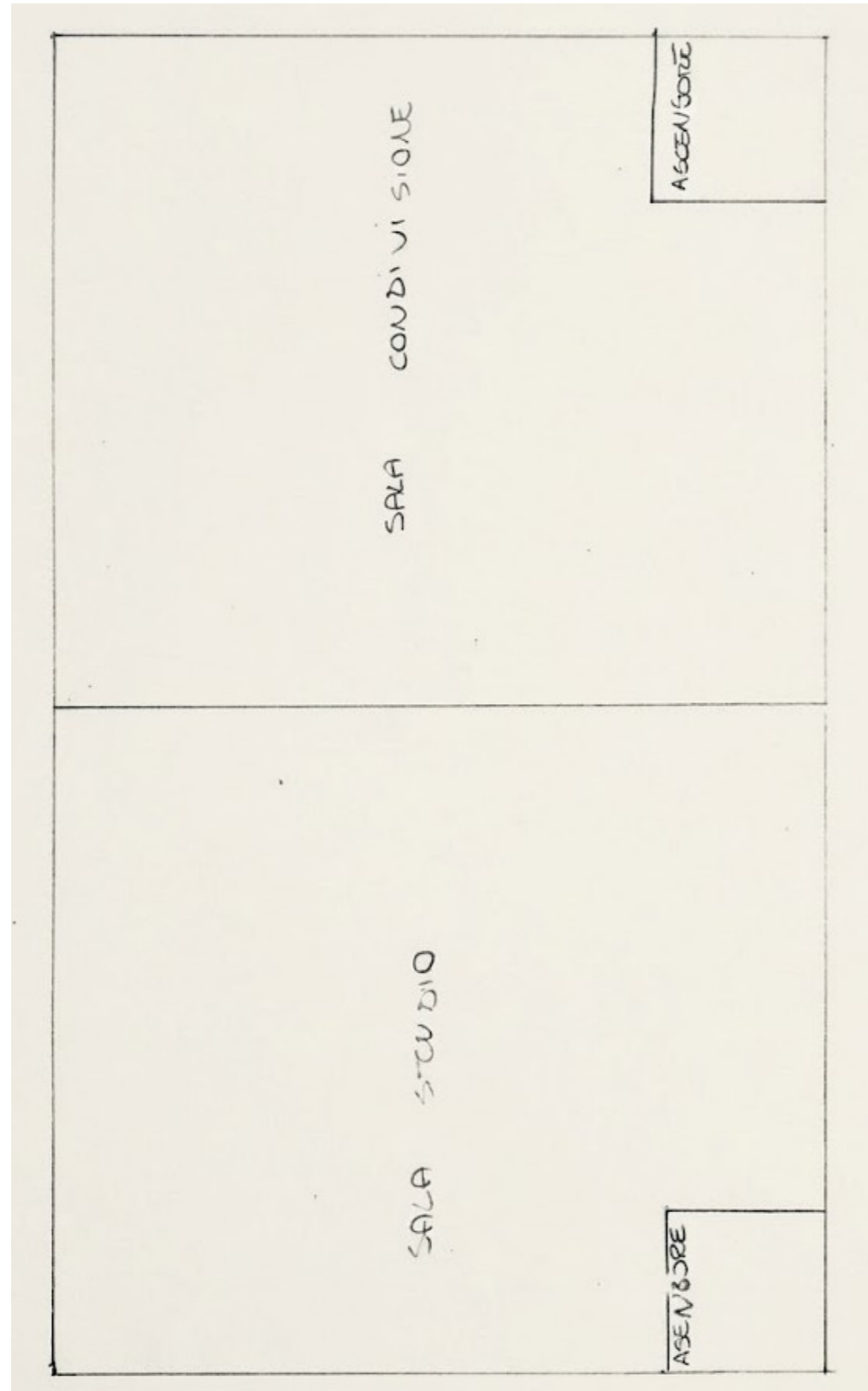
Prospetto stato Progetto ingresso principale



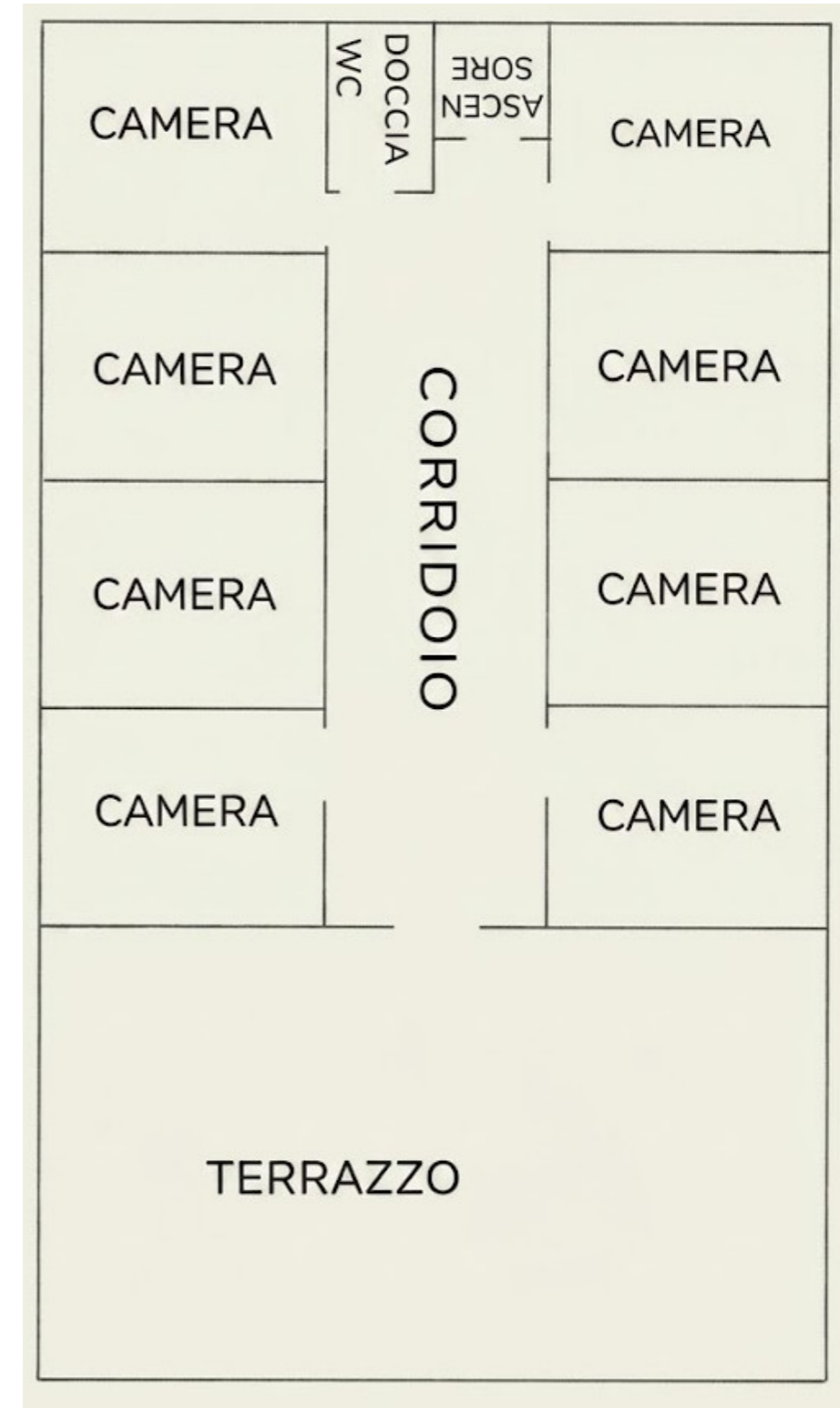
Planimetria piano terra stato di progetto



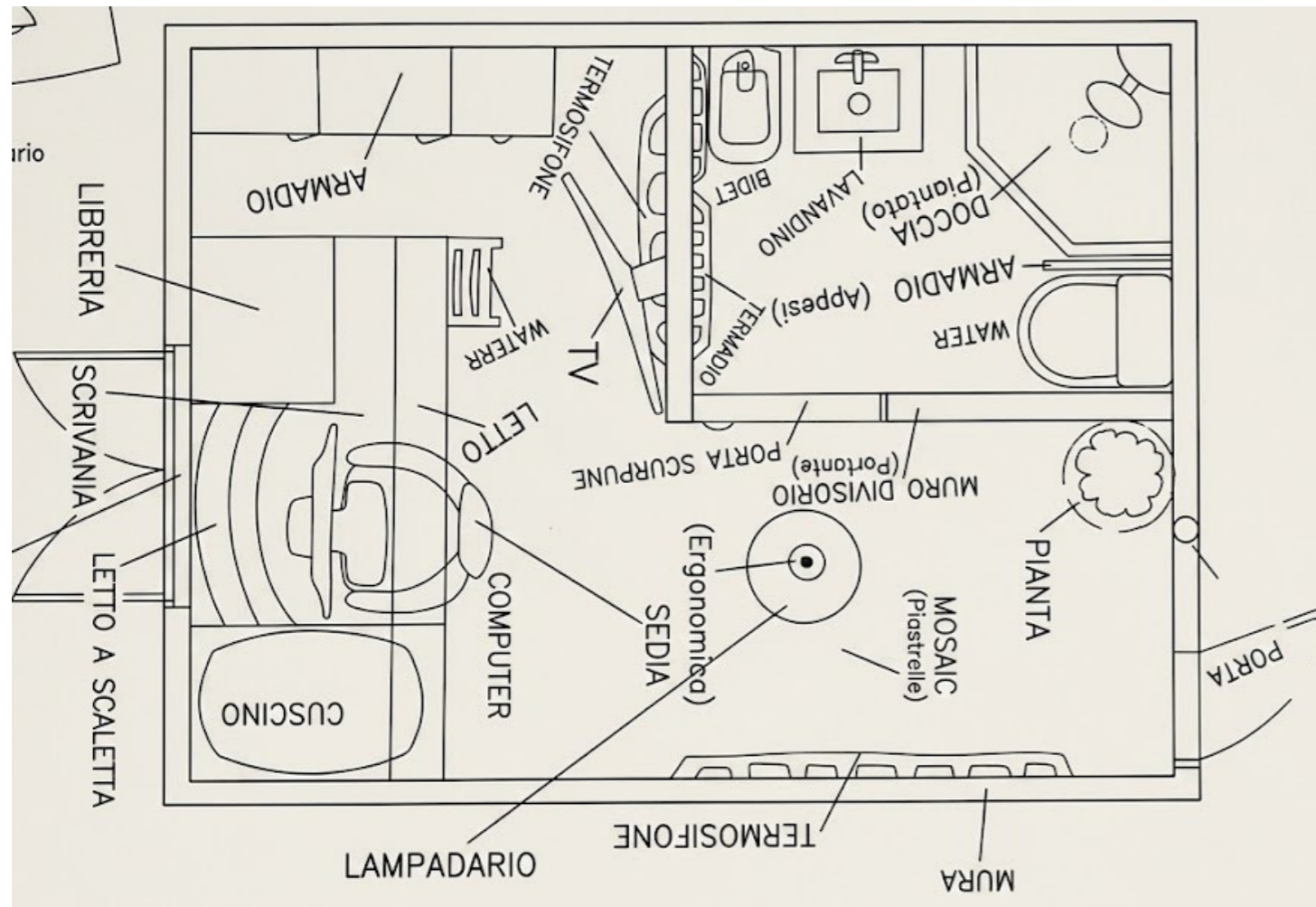
Planimetria primo piano Scala 1:100



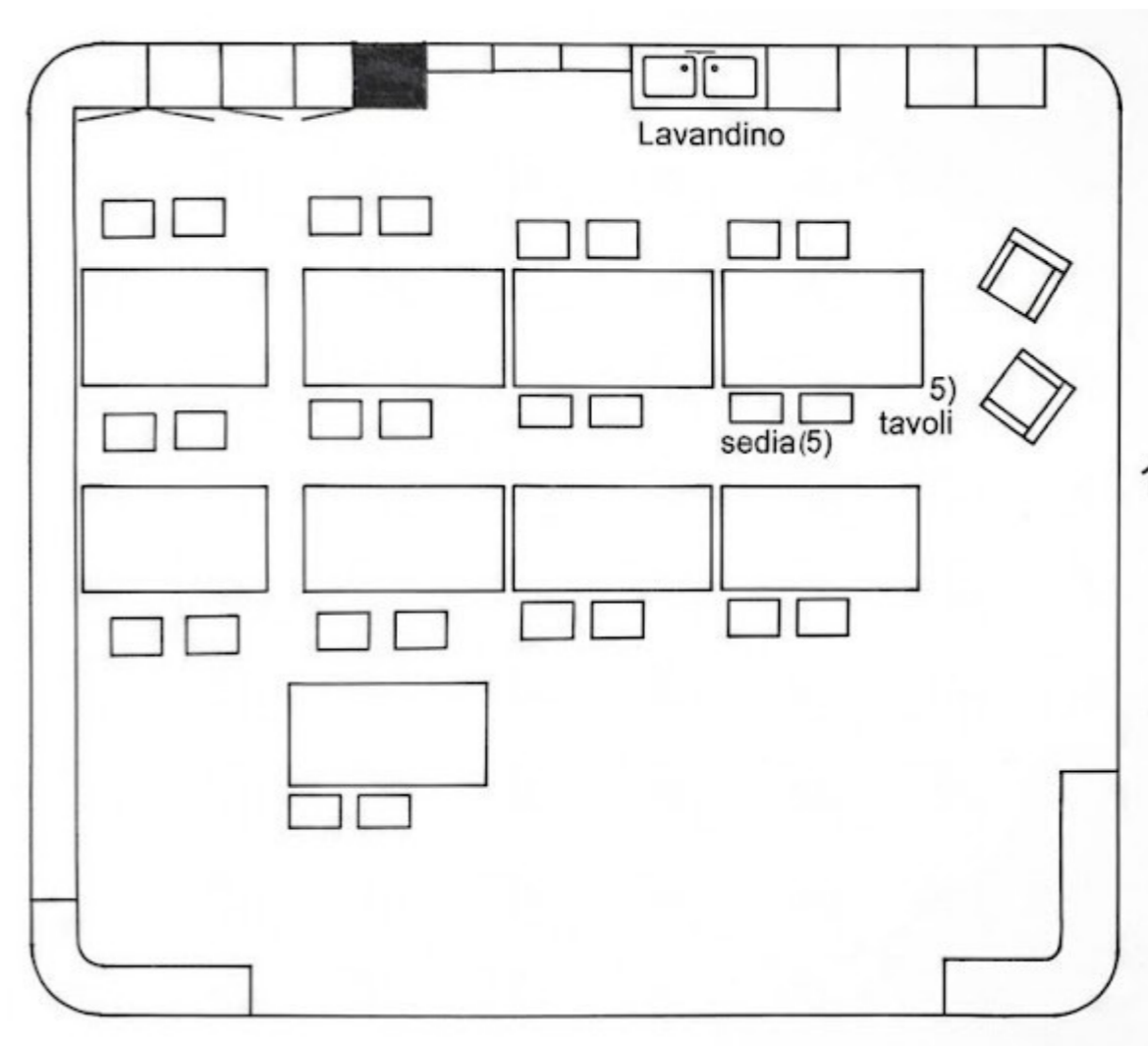
Planimetria ultimo piano Scala 1:100



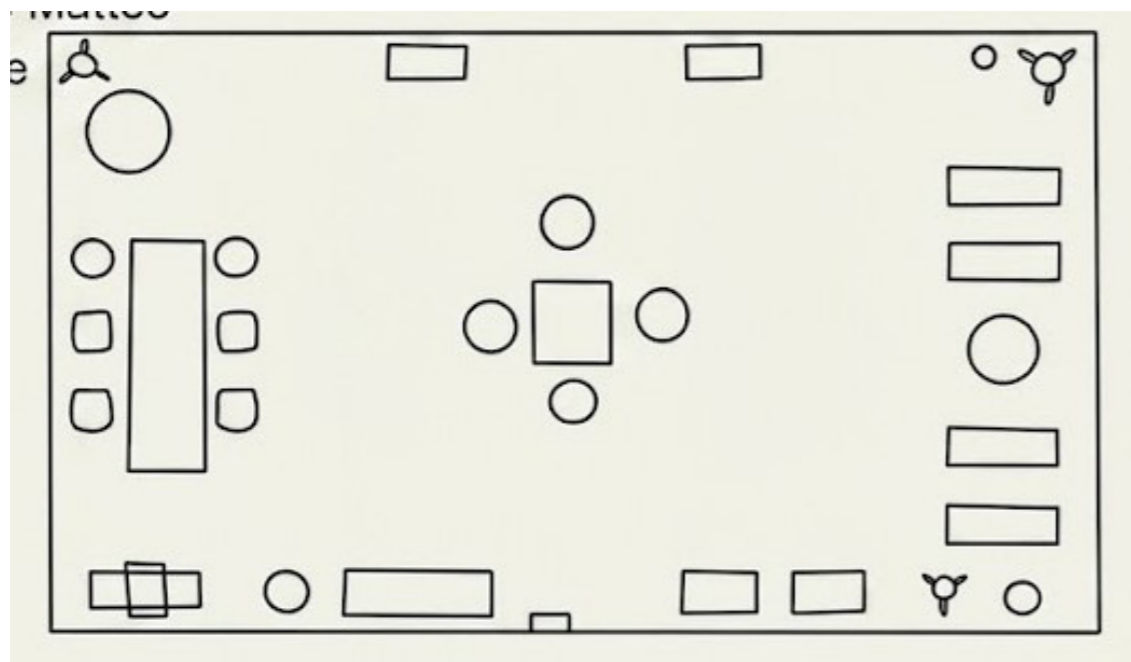
**Planimetria camera singola**



**Planimetria Cucina e sala mensa scala 1:100**



**Planimetria Terrazza**



**Planimetria Area CoWorking**

