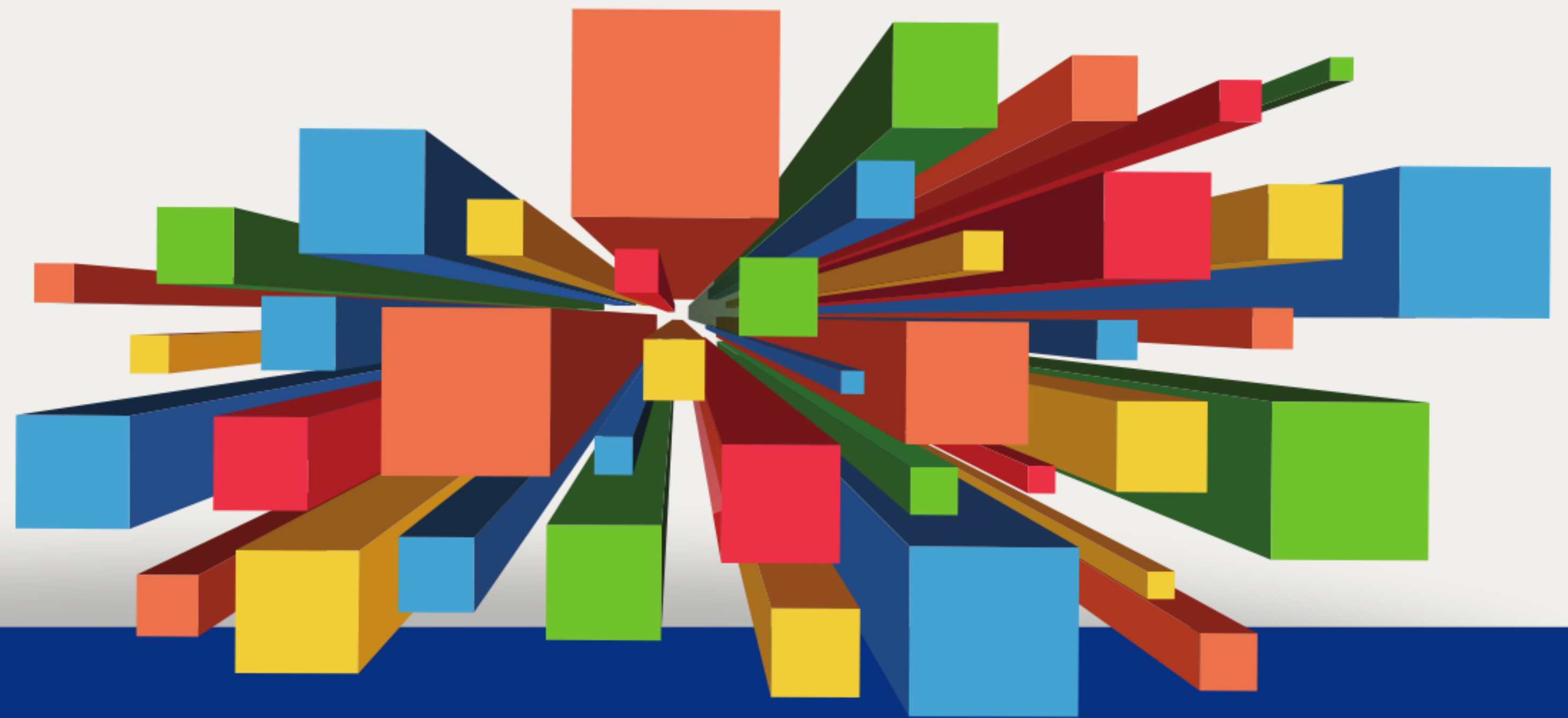


Osservatorio Congiunturale sull'Industria delle Costruzioni **2022**

25 ottobre 2022



ANCE

ASSOCIAZIONE NAZIONALE
COSTRUTTORI EDILI

SCHEDA STAMPA

DUE ANNI DI CRESCITA RECORD DELLE COSTRUZIONI

DUE ANNI DI CRESCITA RECORD DEL PIL

Dopo il +6,7% nel 2021, il Pil italiano nel 2022 registrerà una crescita del **+3,2%** secondo il Fondo monetario internazionale.

Un risultato raggiunto grazie al forte traino del settore delle costruzioni.
Investimenti in costruzioni:

2021 +20%

2022 +12%

In aumento anche l'occupazione secondo i dati delle casse edili **nei primi 7 mesi del 2022** rispetto allo stesso periodo del 2021

- **numero di ore lavorate: +22,2%**
- **lavoratori iscritti: +17,1%**

Circa 1/3 della crescita del Pil è attribuibile all'edilizia.



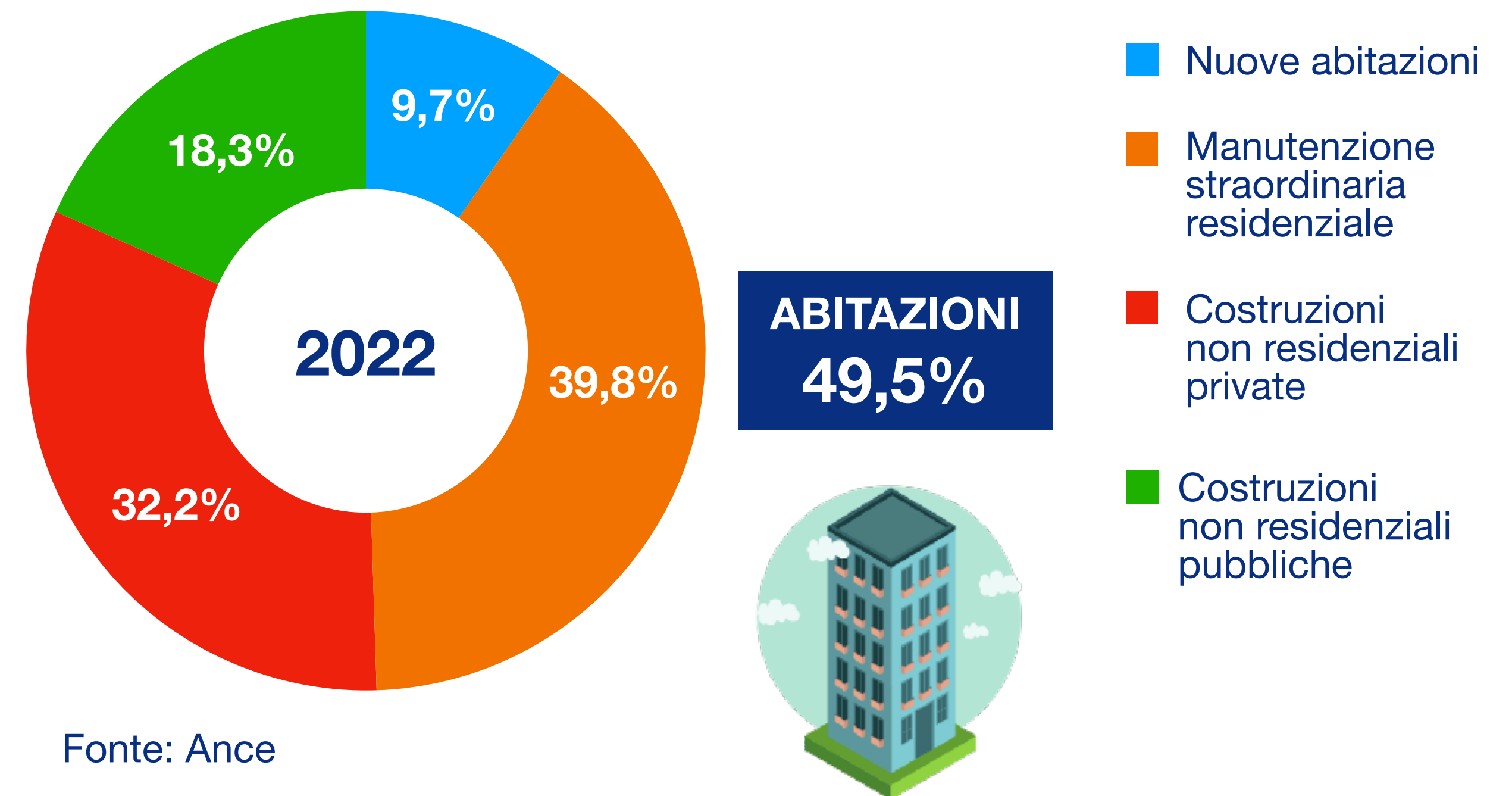
I BONUS EDILIZI TRAINANO IL SETTORE

Protagonista principale il comparto della **riqualificazione immobili residenziali (+22% nel 2022)** che rappresenta **il 40%** dell'intero mercato delle costruzioni.

Tale risultato è stato raggiunto grazie ai **bonus edilizi** e al meccanismo della cessione del credito.

Investimenti in costruzioni* per comparto

*Al netto dei costi per trasferimento di proprietà



2023: ASSESTAMENTO O INIZIO DI UNA NUOVA DISCESA?

Investimenti in costruzioni nel 2023 torneranno con segno negativo:

-5,7%

Secondo le stime del Centro Studi Ance infatti nel 2023 la riqualificazione degli immobili, con lo scadere degli incentivi per le unifamiliari, subirà una brusca frenata **(-24%)**, parallelamente però è previsto un incisivo aumento delle opere pubbliche **(+25%)** con l'avvio dei cantieri Pnrr, come da programma aggiornato nella NadeF.

Infrastrutture

INVESTIMENTI IN COSTRUZIONI (*)					
	2021 Milioni di euro	2020	2021 ^(°)	2022 ^(°)	2023 ^(°)
		Variazioni % in quantità			
COSTRUZIONI	153.051	-6,2%	20,1%	12,1%	-5,7%
ABITAZIONI	71.869	-7,8%	21,7%	18,1%	-18,6%
- nuove	15.894	-10,2%	11,2%	4,5%	3,4%
- manutenzione straordinaria	55.975	-7,0%	25,0%	22,0%	-24,0%
NON RESIDENZIALI	81.182	-4,8%	18,6%	6,6%	7,2%
- private	50.999	-8,9%	20,9%	8,2%	-3,0%
- pubbliche	30.183	2,6%	15,8%	4,0%	25,0%

(*) Al netto dei costi per trasferimento di proprietà (°) Stime Ance

Elaborazione Ance su dati Istat

OPERE PUBBLICHE: TEGOLA CARO MATERIALI



Nel 2022 le opere pubbliche sono cresciute del **+4%** rispetto al 2021. Una **stima al ribasso rispetto al +8,5% previsto a febbraio**.

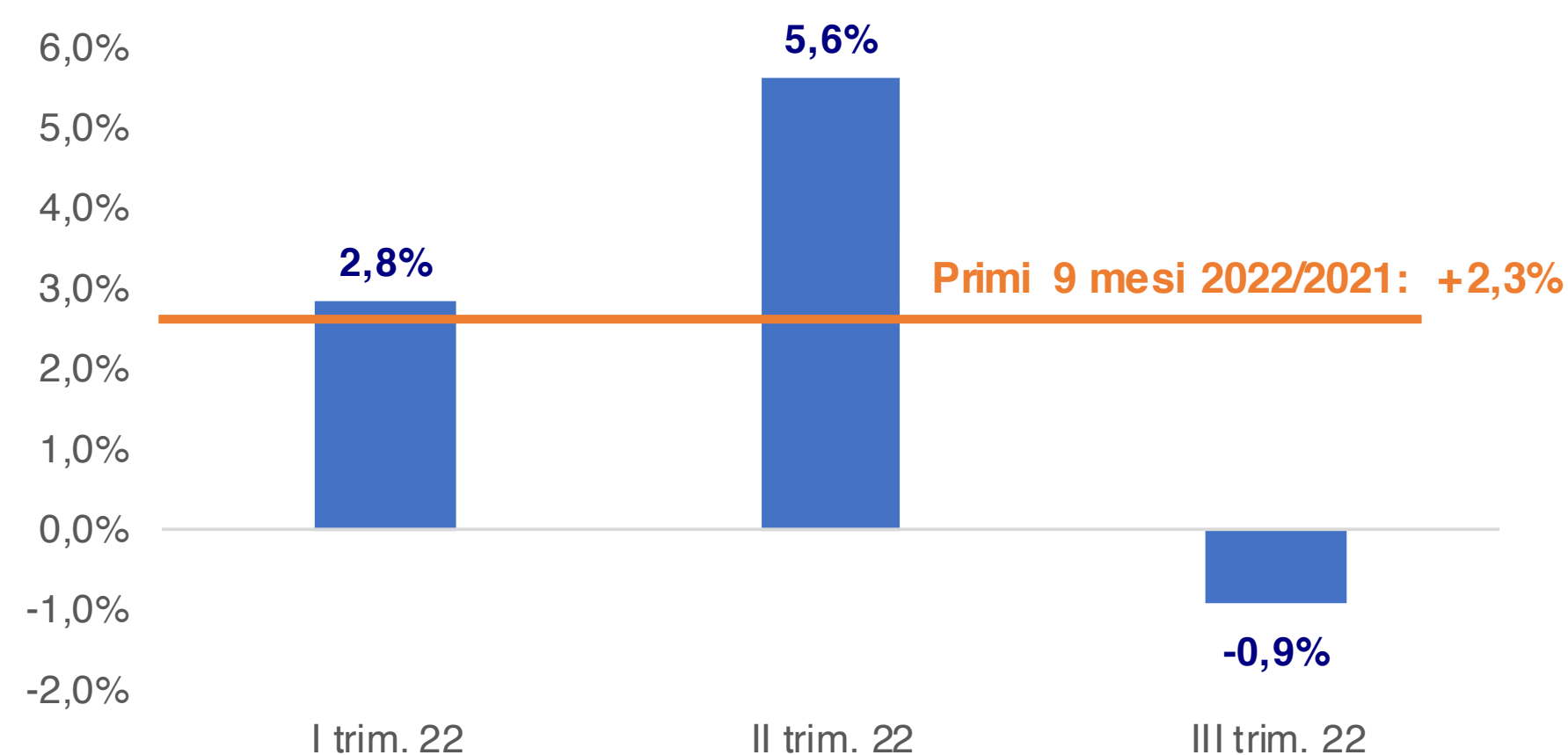
COSA CI FRENA?

Caro prezzi di materie prime ed energia

Dei 10 miliardi stanziati con il DI aiuti ad oggi **circa il 70% delle imprese non ha ancora ricevuto nessuna risorsa e quelle che l'hanno ricevuta hanno potuto coprire solo il 15% dei maggiori costi sostenuti.**

Spesa in conto capitale dei comuni italiani

Var. % rispetto all'anno precedente



Primi **segnali negativi arrivano dagli investimenti** dei comuni che, nel terzo trimestre dell'anno in corso, registrano una prima battuta d'arresto **(-0,9%)**



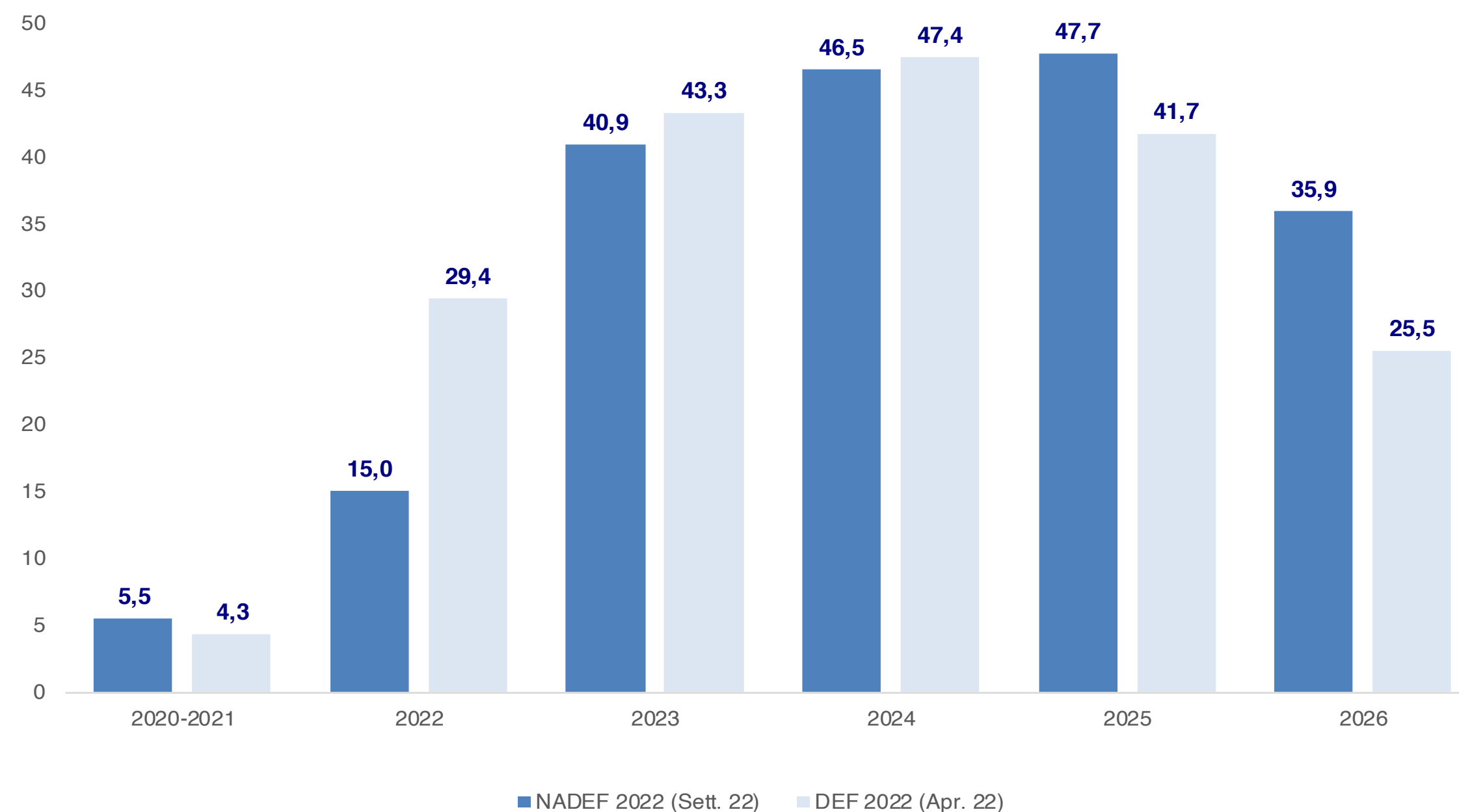
2023: PNRR ALLA PROVA DEI FATTI

Entro il 2023 è prevista l'aggiudicazione di appalti per oltre 20 miliardi di investimenti in costruzioni.

Gli ostacoli:

- **caro materiali:** sta producendo per il Pnrr un ritardo di 6 mesi
- **scarsa capacità amministrativa degli enti pubblici:** per le opere del MIMS il 60% delle amministrazioni locali è impegnato nella fase di redazione del progetto definitivo e/o esecutivo, ma questa percentuale scende al 36% nelle regioni del Mezzogiorno.

Proiezione di spesa pubblica attivata dal PNRR
Valori in miliardi di euro



Elaborazione Ance su NADEF 2022