

Santa Catarina

Brasil

Opportunità e affari



Santa Catarina: Opportunità e affari

Santa Catarina è al top ranked dello sviluppo brasiliano a livello economico ed umano

Regione situata nella parte sud del Brasile, vicino alle più grandi città del Sudamerica, ha sempre attirato gli imprenditori provenienti dai più variati settori

Qui si vive bene, la natura è generosa e ci sono numerose opportunità di crescita



Santa Catarina

95 mila Km²

1,12% del territorio brasiliano

561 Km di litorale (7% del Brasile)

6.178.603 abitanti/2010

3% della popolazione del Brasile

293 comuni



Qualità di vita

Nota per le sue bellezze naturali, ricco di storia e talento imprenditoriale, Santa Catarina è lo stato brasiliano in cui si vive più a lungo e meglio.

Il suo Indice di Sviluppo Umano (IDH) è considerato elevato - **0,840**, appena sotto il Distretto Federale (Brasilia)

Le buone condizioni di sviluppo umano di Santa Catarina si riflettono nella aspettativa di vita - **75,2 anni**, superiore alla media nazionale che è del 72,4 anni



La gente di Santa Catarina

Il **30%** della popolazione di Santa Catarina è di origine **italiana**.

Gli italiani cominciarono ad arrivare allo stato nel 1875, principalmente dal nord Italia

Complessivamente sono più di 20 etnie, essendo la maggiore quella italiana, seguita dalla tedesca e polacca



Modello bilanciato

Le dieci città più grandi radunano solo il 40% della popolazione di Santa Catarina. Questo modello aiuta a tenere le persone nelle loro zone d'origine

La ricchezza è ben distribuita. Il 20% più ricco ha un reddito 20 volte superiore al 20% più povero. Nella media brasiliana, questo rapporto è di 45 volte

Non c'è nessuna città di Santa Catarina con una popolazione di oltre 500 mila abitanti



La diversificazione economica

Il modello economico di Santa Catarina è caratterizzato dalla diversificazione delle attività

Lo Stato risponde per il **4,2%** del Prodotto Interno Lordo (PIL) e il **5,17%** delle esportazioni brasiliane

Negli ultimi tre decenni, l'economia della regione è aumentato più di tre volte, un indice superiore rispetto a quello nazionale. Mentre il PIL pro capite brasiliano è pari al R\$ 15.200, quello di Santa Catarina è di **R\$ 17.500** Reais (apross. US\$ 9.500 dollari)



Posizione strategica

Santa Catarina ha una posizione privilegiata nel Mercosul – blocco economico formato da Argentina, Brasile, Paraguay, Uruguay e Venezuela, più Cile e Bolivia associati

La regione è tra i due grandi poli industriali del continente – São Paulo e Buenos Aires. Ed è a meno di due ore di volo dalle capitali dei paesi vicini

Il collegamento per terra viene facilitato dal raddoppiamento del tratto sud dell'autostrada BR-101, il "Corridoio del Mercosul" (a Nord è già raddoppiato). È in fase di progettazione la transoceanica che collega il Pacifico all'Atlantico (Antofagasta/Cile e Itajaí/Santa Catarina)



Infrastruttura

Tutte le zone di Santa Catarina sono servite da strade asfaltate. La costa ha **cinque porti** ben attrezzati (São Francisco do Sul, Itajai, Imbituba, Navegantes e Itapoa) per il flusso delle esportazioni

Florianópolis, la capitale, e il comune di Navegantes hanno **aeroporti internazionali**

Il **telefono cellulare e convenzionale** copre l'intero Stato. Vi è anche un **facile accesso all'Internet**

La fornitura di **energia elettrica** copre l'intero territorio. Un progresso significativo in termini di **energia è il gas naturale**, tramite il gasdotto Bolivia-Brasile.



Porti

I **cinque porti** di Santa Catarina - Itajaí, São Francisco do Sul, Imbituba, Navegantes e Itapoá - sono ben attrezzati e mantengono collegamenti regolari con le città portuali più importanti del mondo

Insieme spostano ogni anno circa **25 milioni di tonnellate**

E la regione brasiliana con il maggior numero di porti distribuiti lungo i 500 chilometri della costa



Ferrovie

La rete ferroviaria possiede 1.361 km ed è composta da tre rami: due nel senso nord-sud e uno nel senso est-ovest, servendo il porto di São Francisco do Sul. Un binario di raccordo collega la zona di produzione del carbone alle centrali elettriche e al porto di Imbituba

Inoltre sono in fase di progettazione più di tre linee ferroviarie che attraverseranno la regione

La ferrovia est-ovest, chiamata Translitorânea (collegando tutti i porti), attraversando il Brasile da nord a Sud, passerà per Santa Catarina



Strade

Oltre 62.000 chilometri di strade federali, regionali e comunali formano la rete stradale di Santa Catarina

La BR-101, principale collegamento tra Santa Catarina e gli altri regioni lungo la costa, è stata raddoppiata tra Florianópolis e le regione del Nord

Vengono investiti \$ 1,1 miliardi per raddoppiare il tratto sud tra Palhoça/SC e Osorio/RS. L'opera è strategica. Oltre a consentire l'accesso ai cinque porti di Santa Catarina, è il principale Corridoio del Mercosul, il quale attraversa la zona più sviluppata del continente latino-americano

Vi sono anche altre due autostrade principali: BR-116, con 310 km di lunghezza, che attraversa l'interno della regione da nord a sud, e la BR-282, con 690 km di lunghezza, traversando tutto la regione e collegando la capitale Florianópolis all'Argentina

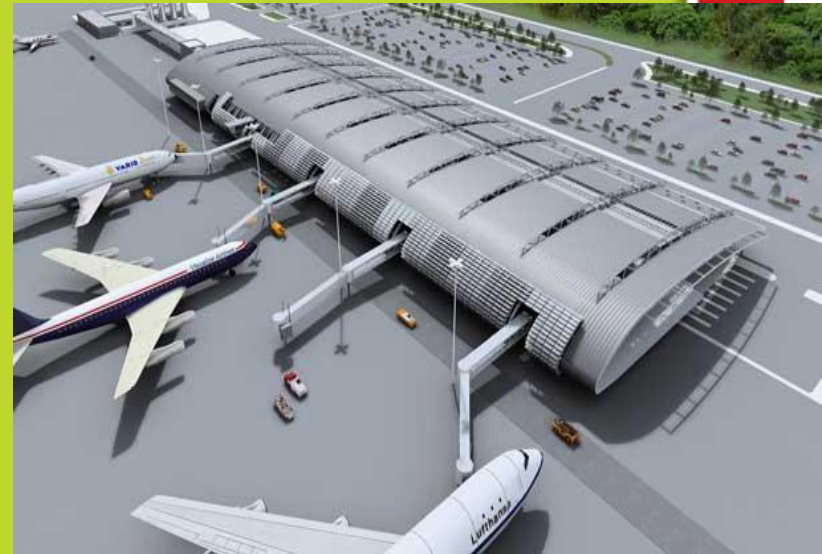


Aeroporti

Santa Catarina ha **due aeroporti internazionali**, Florianópolis e Navegantes (recentemente ampliato), in aggiunta ai principali aeroporti domestici, con percorsi regolari e capacità di voli di medie dimensioni, che coprono l'intera regione

L'aeroporto Hercílio Luz a Florianópolis, (una destinazione turistica importante durante l'estate), acquisita sempre più maggiore importanza come sede di avvenimenti, ricevendo più di 2,5 milioni di passeggeri all'anno, distribuiti in circa 30.000 voli

Florianópolis otterrà un nuovo terminal passeggeri con una capacità di 10 milioni di passeggeri all'anno, in zona edificabile di 27.400 m²



Polo Nautico

Santa Catarina è il principale polo nautico del Brasile

Ci sono 25 aziende del settore nautico installate in tutto lo stato

Le principali città del polo nautico sono Biguaçu e Palhoça (la Grande Florianópolis) e Itajaí

Nello stato ci sono più di 3 mila addetti al settore

Diversi marchi come Azimut, Schaefer Yachts, Fibrafort, ed altri

L'investimento dell'Azimut è stato di 80 milioni di euro



Fonte:

<http://www.bombarco.com.br/materias/exibir/santa-catarina-e-o-principal-polo-nautico-brasileiro>



Questa è Santa Catarina

Tutte le informazioni possono
essere ultimate sul sito

www.santacatarinabrasil.com.br

anche in lingua italiana

